

Nimi Kool

Geograafiaolümpiaadi lõppvoorü küsimused 9. klassile

1. a) Mida on fotol kujutatud (joonis 1)? 4 p

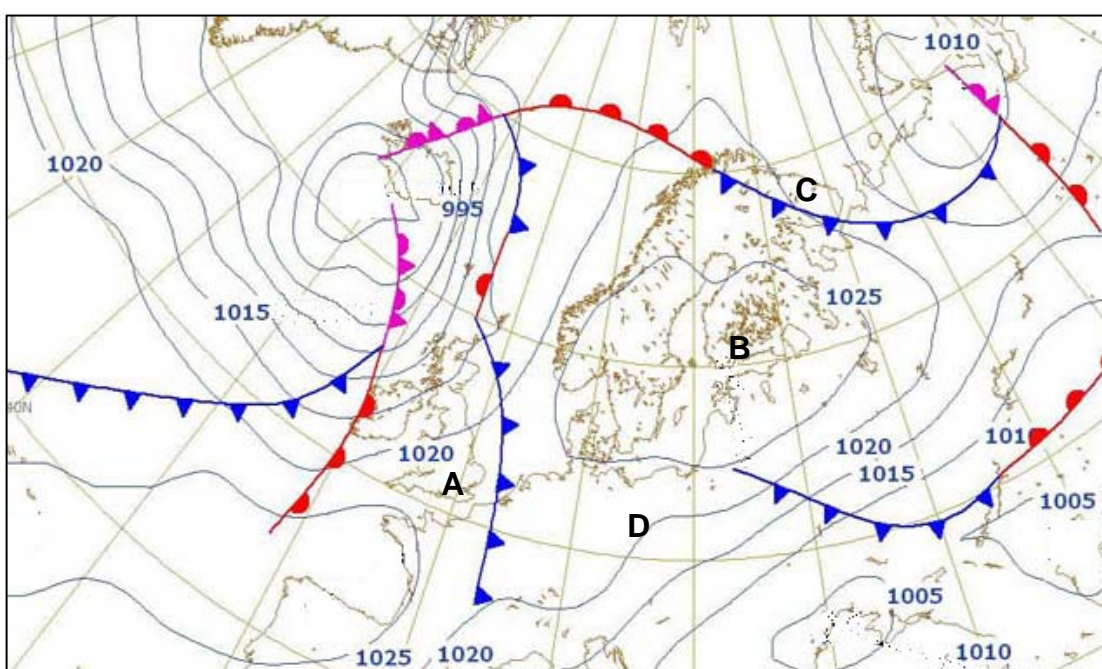
b) Mis tingimustes selline maastik tekib?

c) Kas selline maastik võiks olla tüüpiline *Bergeni, Madridi, Surguti või Budapesti ümbrusele*. Jooni alla õige.

2. Vaata Eesti atlasest jääkatte kaarti lk 9. Miks Soome lahe ja Põhjalahe kaugem sopp jäätuvad juba pehmel talvel, kuid Gdanski laht jäätub vaid karmil talvel? 4 p

.....

3. a) Märki kaardile kaks kõrg-(K) ja kaks madalrõhuala (M) keset ? 2 p



b) Mis ilmakaarest puhub tuul Dublinis?Mis ilmakaarest aga Minskis? 1 p

c) Viiruta kaardil piirkond, kus tuule kiirus on kõige suurem.

d) Vii kokku ilma kirjeldused kaardil A-D tähistatud kohtadega. 2 p

Ilm on selge ja päikeseline. Puhub nõrk tuul. Temperatuur on 14-15 soojakraadi.

Ilm on pilves ja kohati võib esineda sadu. Tuul puhub edelast või lõunast. Õhutemperatuur on kuni 13°C.

Ilm on pilvine, puhub põhjatuul, õhutemperatuur on kuni 8 kraadi

Ilm on selge ja päikeseline, puhub nõrk kirdetuul, sooja on 18 kraadi. Koht

4. a) Miks tegutsevad Somaalia piraadid just selles piirkonnas? 2 p

.....

b) Miks ei suudeta piraatide tegevust lõpetada?

..... 2 p

Nimi Kool

5. Võrdle loopealset ja nõmme. Too välja nende erinevused ja sarnasused. 6 p

näitajad	Loopealne e alvar	nõmm
sarnasused		
erinevused		
kujunemine		

6. a) Selgita, mis on toimunud fotol kujutatud kohas (joonis 2)? 2 p

.....

b) Too üks näide, mis Eestimaa piirkonnale on selline nähtus iseloomulik. 1 p

.....

c) Miks Eestis esineb see nähtus eelkõige sügisel või kevadel? 2 p

.....

c) Kas ja kuidas oleks saanud juhtunut ära hoida? 2 p

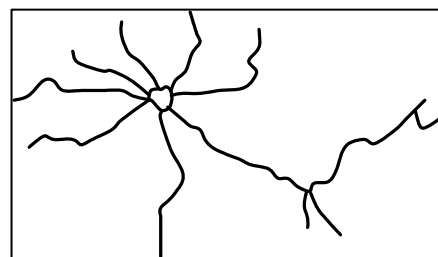
.....

7. Skeemil on kujutatud ühe Euroopa riigi peamiste maanteevõrku. 4 p

a) Mis riigiga on tegemist?

b) Miks on selles riigis kujunenud välja just selline teedevõrk?

.....



8. a) Mis probleemi on autor kujutanud karikatuuril (joonis 3)? Selgita lühidalt. 4 p

.....

b) Too kaks näidet piirkondadest, kus selline probleem esineb?

.....

9. Tõmba maha igas loetelus üks üleliigne sõna ja leia ühine nimetaja. 3 p

Samuum, mistraal, estuaar, föön

Sandur, möhn, ovraag, ürgorg

Lubjakivi, marmor, liivakivi, põlevkivi

10. a) Mis Euroopa riigi territooriumi on kujutatud joonisel 4? 1 p

Nimi Kool

b) Analüüsi rahvastiku tihedust selles riigis. 3 p

.....

Kuidas on pinnamood mõjutanud selle riigi eri rahvaste paiknemist? 2 p

.....

11. a) Mis rannikuga on tegemist? 3 p

b) Kuidas on selline rannik tekkinud?

.....

Too kaks näidet, kus selline rannik esineb.

.....

12. Mis näitajate poolest erineb Ida-Euroopa rahvastik Lääne-Euroopa rahvastikust?

.....

.....

.....

13. a. Mida on vasakpoolsel satelliidifotol kujutatud? 1 p

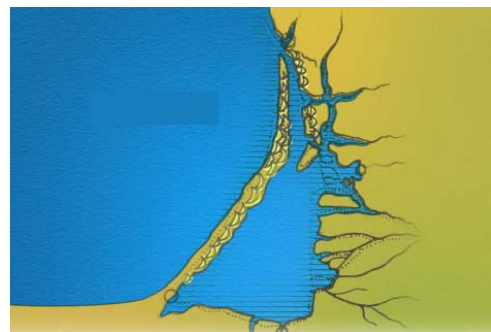
b. Kus selline nähtus esineb? 1 p

c. Miks? 2 p

14. Parempoolsel satelliidifotol kujutatud objekt asub koordinaatidel: 23°29' S 122°49' E. 2 p

Millega on tegu?

10. Võrdle Musta merd ja Kaspia merd. 8 p



näitajad	Must meri	Kaspia meri

Nimi Kool

Joonis 1



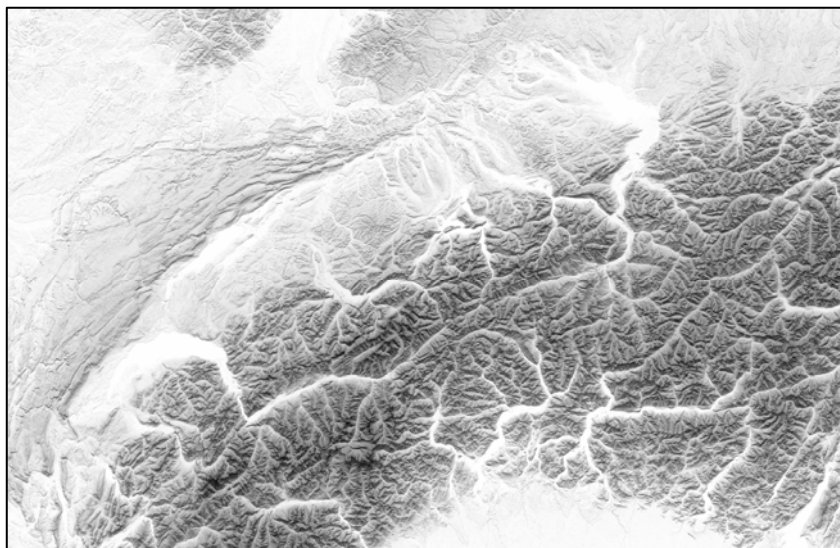
Joonis 2



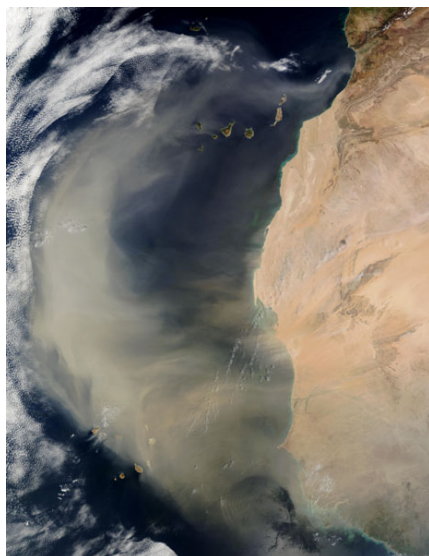
Joonis 3



Joonis 4



Joonis 5



Joonis 6

