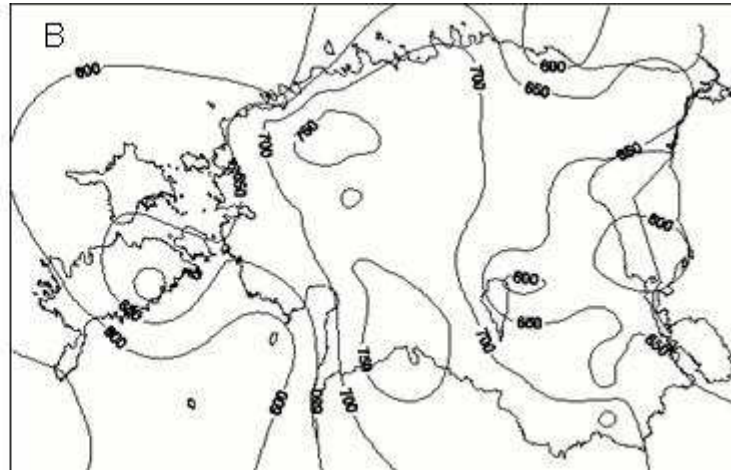
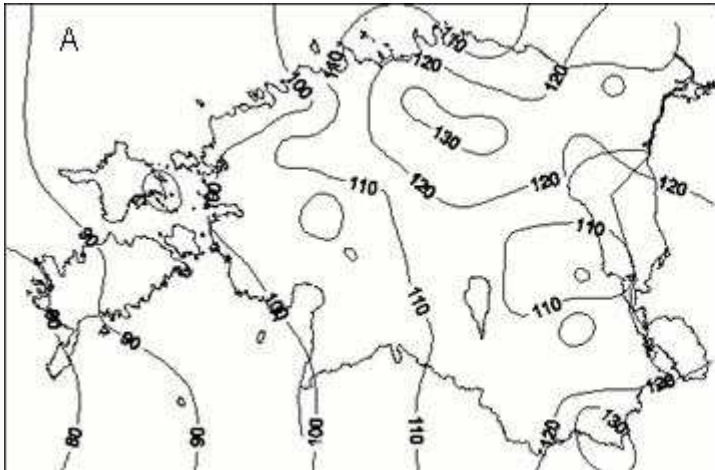


Geograafiaolümpiaadi maakonnavor 2011/12 Gümnaasiumi arvutivoor – TEST

1

Punktid: 1,0



Mida on kujutatud kaardil A ja B?

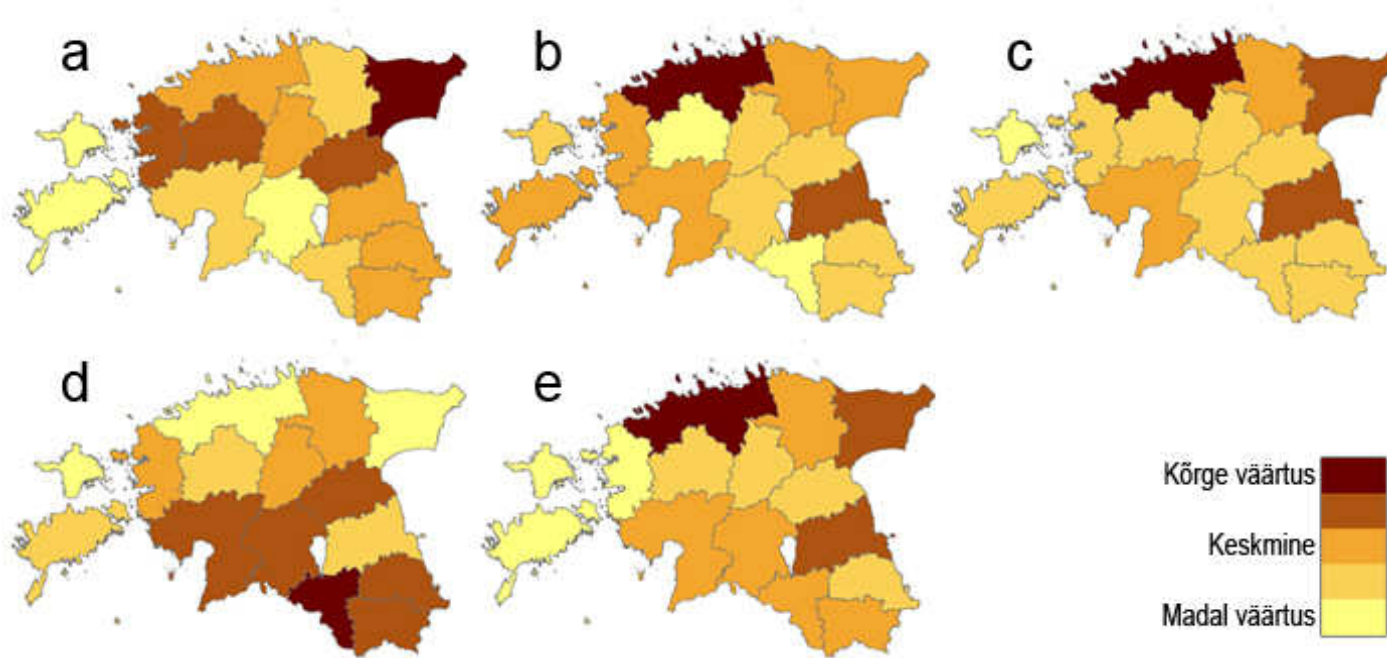
Kaardil A on

Kaardil B on

2

Punktid: 2,5

Kaartidel on kujutatud erinevad näitajad maakondade kaupa. Vii kokku kaart ja vastav näitaja.



Töötuse määr

Keskmine palk

Rahvaarv

Ülalpeetavate määr

Rahvastiku tihedus

3 🗺️

Punktid: 2,0

Toodud on kuue punkti (A-F) geograafilised koordinaadid. Milliste punktide vaheline (A-D, B-E või C- F) vahemaa on väikseim, keskmine ja suurim?

A 10° 09.203'N 70° 50.467'E	B 83° 35.294'N 95° 11.765'W	C 58° 36.098'N 26° 36.088'E
D 12° 40.039'N 141° 2.150'E	E 82° 24.484'N 173° 19.279'E	F 37° 0.007'S 77° 54.330'E

A-D

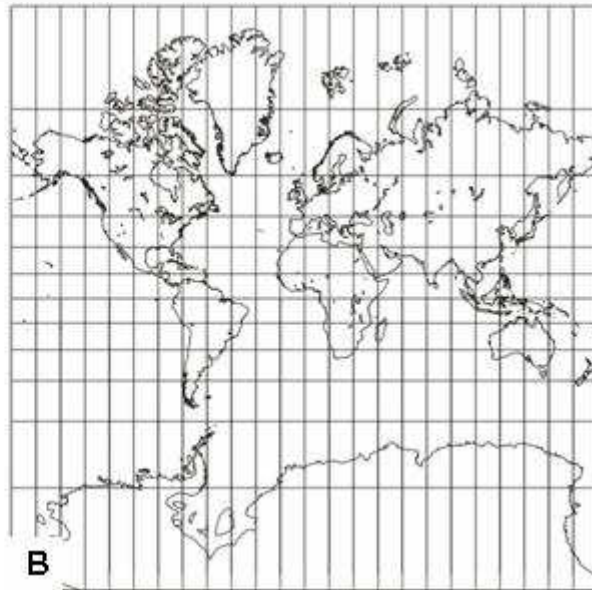
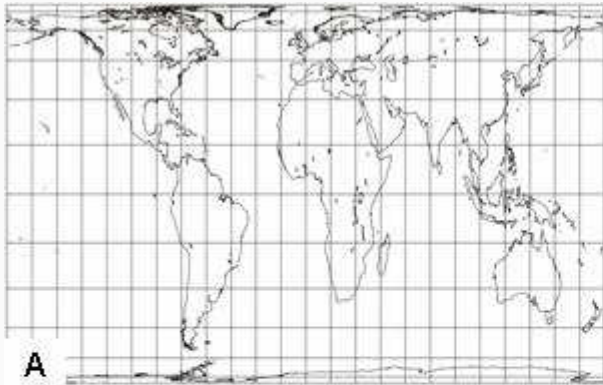
B-E

C-F

4 📄

Punktid: 2,0

Kumb allolevatest kaardiprojektsioonidest on õigepindne ja kumb õigenurkne?



Kaart A on

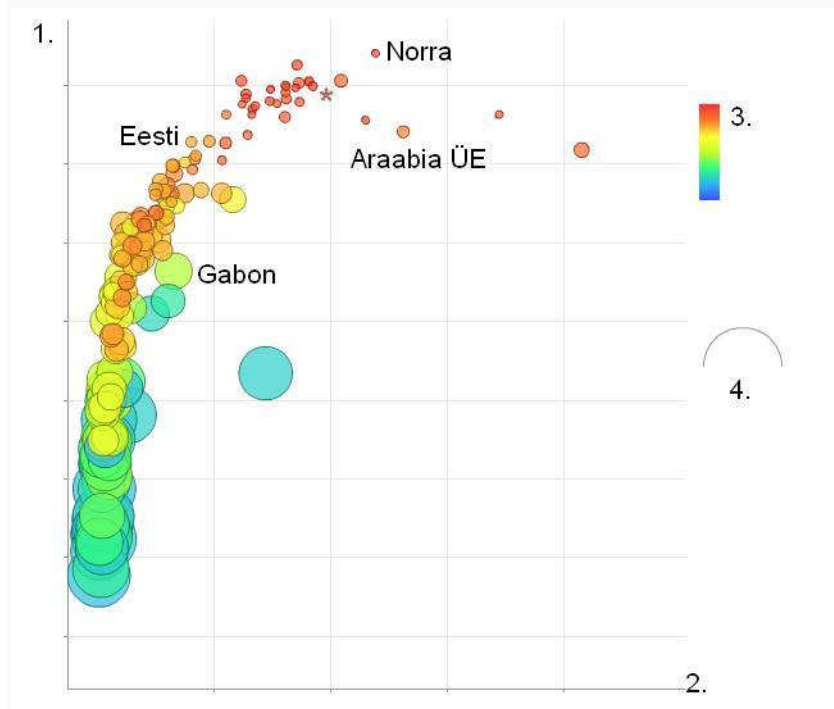
Kaart B on

Kumb kaart on õige aluseks võtta rahvastiku tiheduse arvutamisel?

5

Punktid: 2,5

Joonisel on maailma riigid reastatud nelja näitaja põhjal: inimarengu indeks, oodatav keskmine eluiga, SKP inimese kohta ja alla viieaastaste laste suremus. Kuidas on neid näitajaid joonisel kujutatud?



inimarengu indeks

SKP

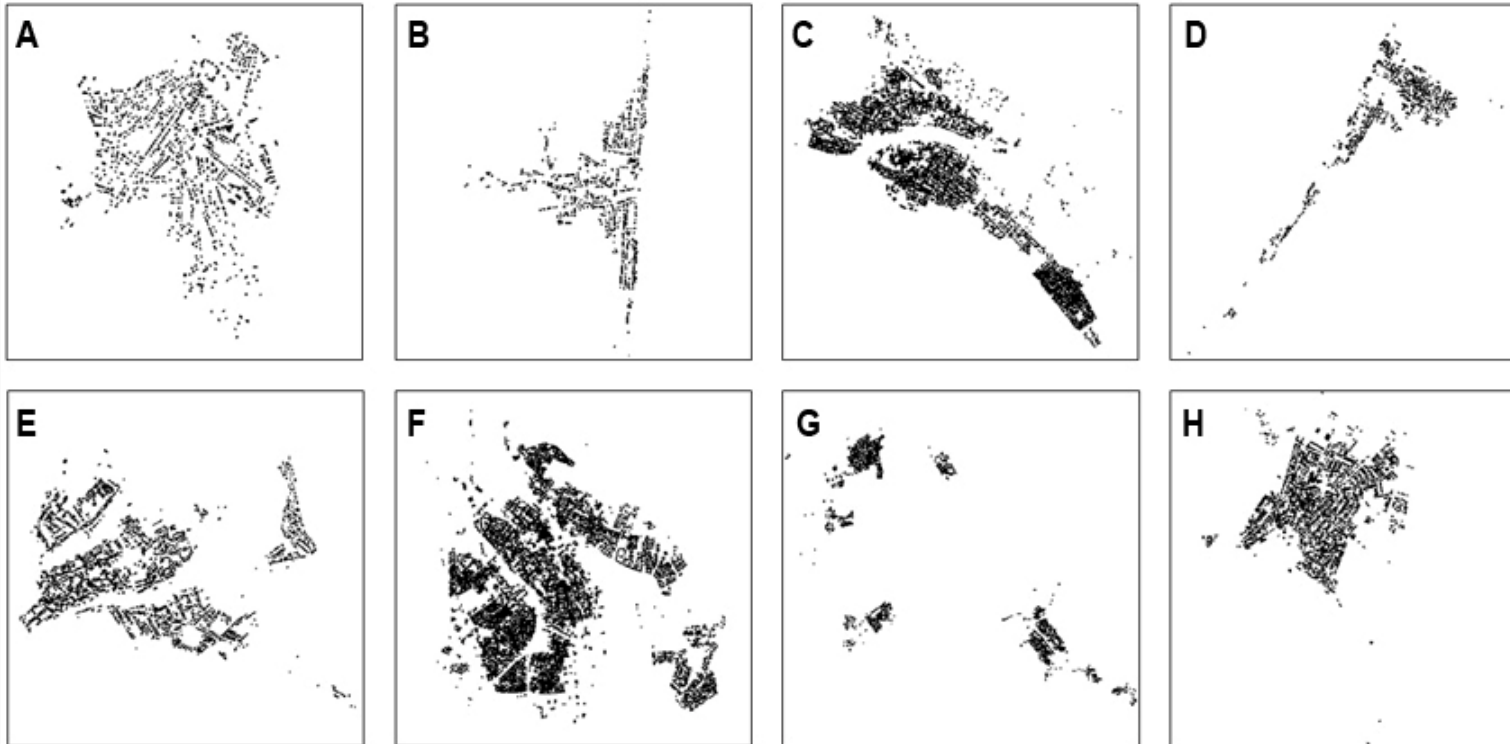
oodatav keskmine eluiga

alla viieaastaste laste suremus

6

Punktid: 4,0

Joonisel olevates ruutudes on kujutatud Eesti linnad. Igas ruudus on ainult üks linn ja ainult selle linna administratiivpiiridesse jäävad elu- ja ühiskondlikud hooned (allikas Eesti põhikaart). Milliste Eesti linnadega on tegemist, kirjuta linnade nimed vastavatesse lahtritesse?



A	<input type="text"/>	B	<input type="text"/>	C	<input type="text"/>	D	<input type="text"/>
E	<input type="text"/>	F	<input type="text"/>	G	<input type="text"/>	H	<input type="text"/>

7 🗑️

Punktid: 1,0

Alljärgnevalt on toodud 5 pilti, millest 4 pilti on tehtud ühes riigis, aga üks ei ole. Mis riigiga on tegemist? Leia üks pilt, mis ei ole tehtud selles riigis.

Pildid: Nick Jensen, Hazim Anzawi, Jonathan Lewis, wikitravel.org, hellomagazine.com.

Selleks riigiks on:

Selle riigi kohta ei käi:

Pilt 1



Pilt 2



Pilt 4



Pilt 3



Pilt 5



8 🗺️

Punktid: 1,0

Eestis on siiani kõrguste süsteemi aluseks olnud Kroonlinna nullpunkt. Mis linna nullpunktile minnakse aga tulevikus üle? Tee loetelust õige valik.

Vali üks vastus.



a. Riia



b. Stockholm



c. Amsterdam



d. Helsingi

9 🚩

Punktid: 1,0

Mida kujutab fotol olev valge joon?



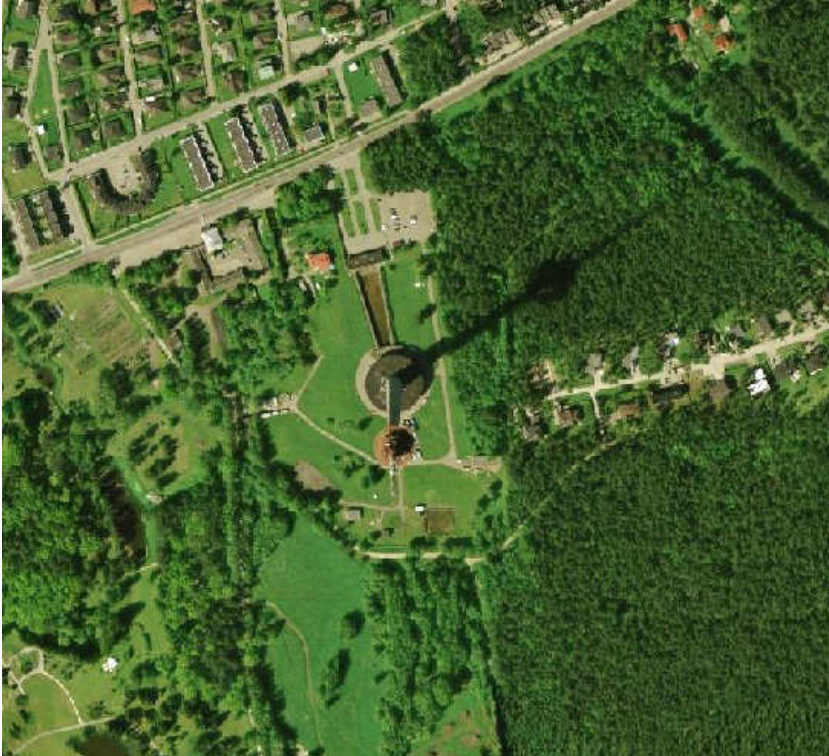
Vali üks vastus.

- a. magmasoon e daik
- b. 0-meridiaani tähis
- c. polaarjoone tähis
- d. riigipiiri tähis
- e. meremärk

10 🏠

Punktid: 1,0

Mis ajavahemikus on allolev ortofoto tehtud?



Vali üks vastus.



a. Vahemikus 8.00-10.00



b. Vahemikus 11.00-13.00

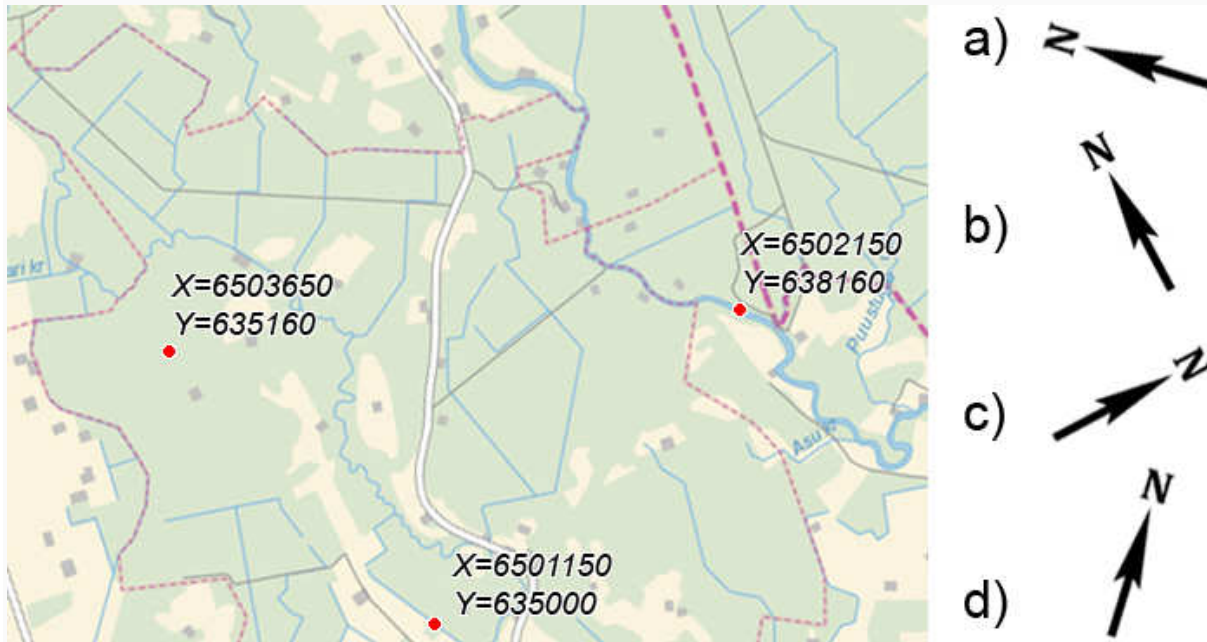


c. Vahemikus 15.00-17.00

11

Punktid: 2,0

Kaardil on toodud 3 punkti Eesti ristkoordinaatide süsteemis LEST97. Otsusta punktide abil, milline on kaardi õige põhja suund (vihje: põhjasuund ühtib x-telje suunaga).



Vali üks vastus.



a



b



c



d