

Имя и фамилия Школа

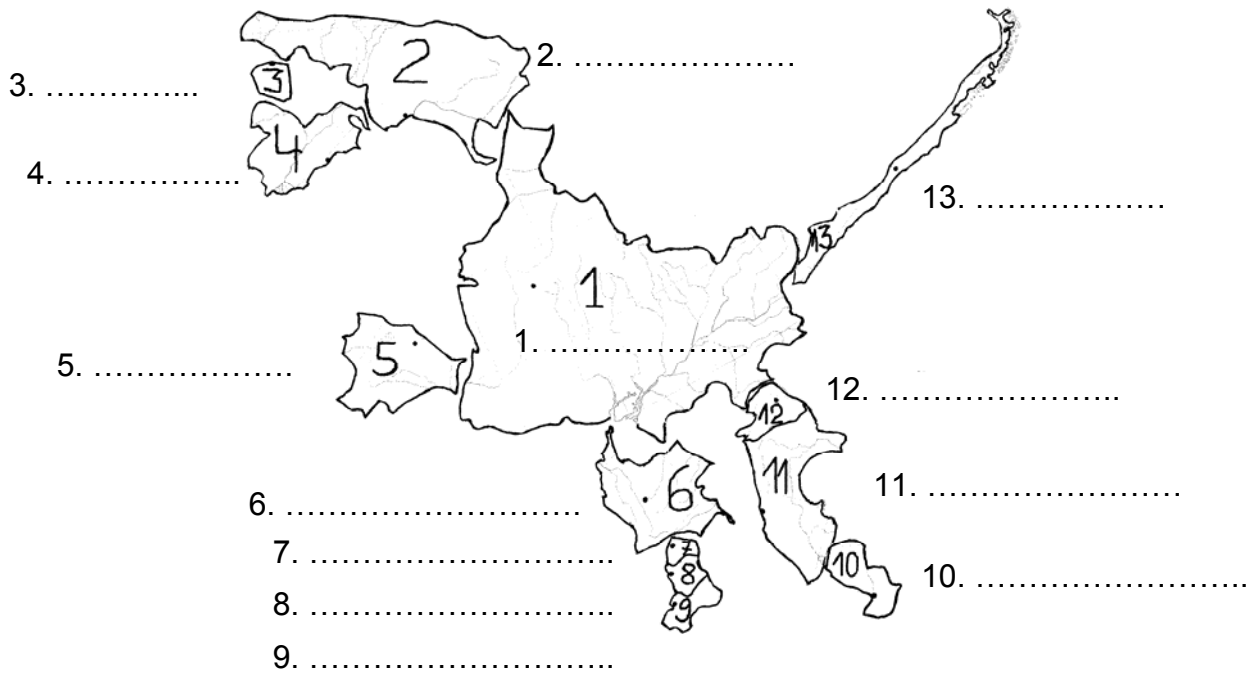
Учитель

Вопросы уездного тура олимпиады по географии для 7 класса

1. Мари должна была научиться определять на контурной карте государства Южной Америки, но вот беда – ее младший брат вырезал страны ножницами и сложил из них динозавра.

а) Помоги Мари найти названия государств.

4 б



б) Южная Америка это континент / часть света (подчеркни правильный ответ).

1 б

2. Многим известен герой мультиков Симпсон. Какое географическое название и понятие связаны с этим именем?

2 б

.....

3. Экспертная группа вылетела из Таллинна на вертолете и опустилась в месте с координатами 55°35' с. ш. и 26°30' в. д.

а) В каком государстве они приземлились? 16

б) Какое известное энергетическое предприятие они посетили? 16

с) Почему Эстония (была) заинтересована в этом предприятии? 16

4. Заполни таблицу:

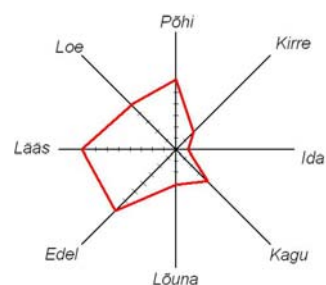
6 б

Название острова	Государство, которому остров принадлежит	Водоем, в котором находится остров	Координаты центра острова
Колгуев			
Мадейра			
Рапа-Нуи			

5. Что изображено на рисунке? 16

Опиши содержание рисунка:

.....
 16



Характерна ли эта картина для Эстонии? Поясни ответ.

.....
 16

6. Сравни температуру воды в июле, соленость и особенности образования ледяного покрова в заливах Балтийского моря близ Оулу и Гданьска. 6р

	Оулу (Oulu)	Гданьск (Gdansk)
Температура воды в июле. Пояснение.
Соленость. Пояснение.
Замерзание. Пояснение.

7. Мартин отправился с семьей на отдых. Они отплыли на корабле из Таллинна 16 июня вечером в 19.00. Корабль прибыл в Стокгольм на следующее утро в 9.00 по местному времени.

а) Сколько часов длилось плавание из Таллинна в Стокгольм? 1 б

Из Стокгольма они вылетели в Нью-Йорк вечером в 18 часов. Полет продолжался 11 часов.

б) Во сколько, по местному времени, самолет приземлился в Нью-Йорке? 2 б

Из Нью-Йорка они отправились в Столицу Пуэрто-Рико Сан-Хуан.

с) От Нью-Йорка до Сан-Хуана по прямой км 1 б

е) На протяжении всего рейса Мартин должен был переводить часы, чтобы знать местное время. Где именно и как?

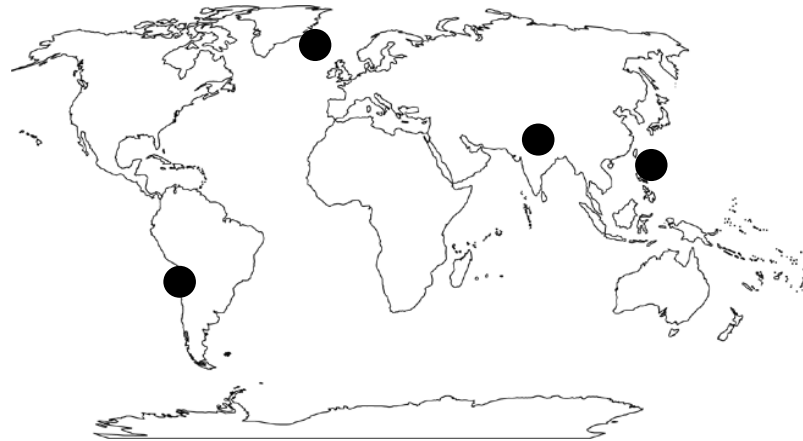
.....
 2 б

8. В каждом перечне один лишний объект. Зачеркни его и напиши обобщающее название объектов. 4 б

- Гибралтар, Монтевидео, Ла-Манш, Курксе -
- Лигурийский, Суэцкий, Кильский, Панамский -
- Атакама, Кируна, Намиб, Гоби -
- Баффинова Земля, Суматра, Индостан, Гаити -

9. а) Соедини геологические процессы с отмеченными на карте местами, написав на карте номер процесса. 4 б

1. Погружение океанической плиты под материковую.
2. Столкновение двух материковых плит.
3. Расхождение двух океанических плит.
4. Погружение океанической плиты под другую океаническую плиту.



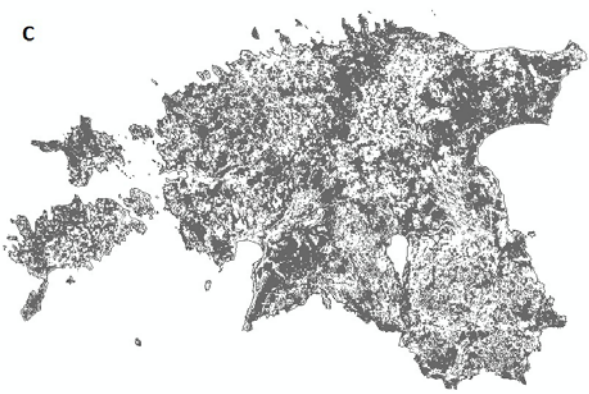
б) Напиши соответствующие буквы в отмеченных на карте местах туда, где

- бывают землетрясения (М)
- есть вулканические острова (V)
- образовался глубоководный жёлоб (S)
- земная кора сжата в складки (К) 4 б

10. Что показано на этих картах земной поверхности, сделанных в рамках программы CORINE? Выбери ответы из списка и напиши рядом с соответствующей буквой. 4 б

Города, леса, сельскохозяйственные угодья, шахты, бассейны рек, населенные пункты, болота, возвышенности

A B C D



11. Определи сообщества по фотографиям и спискам характерных для них растений. Напиши под каждой картинкой название сообщества и букву соответствующего ему списка растений. 6 б



А Подбел, морошка, клюква, росянка, вереск, торфяные мхи, водяника и др.

В Черёмуха, рябина, ясень, вяз, смородина альпийская, лещина, сныть, копытень и др.

С Ель, берёза, рябина, лещина, ива, ветреница, вороний глаз и др.

Д Можжевельник, шиповник, лисохвост, трясушка, чина луговая, нивяник, колокольчик и др.

12. Напиши под каждой фотографией название эстонского острова на котором она сделана. Ответить помогут перечисленные вперемешку факты. Припиши к названию острова номера относящихся к нему фактов. 6 б

1. Остров окружен многочисленными островками.
2. Большая часть острова занята низинным болотом.
3. В 7 км на северо-восток от острова находится метеоритный кратер Неугрунд.
4. Традиционные занятия – лов рыбы и выращивание лука.
5. 7-ой по величине остров Эстонии.
6. В населении преобладают русские староверы,
7. По острову проходит Балтийский глент.
8. До 1944 года на острове жили шведы.
9. Женщины острова знамениты рукоделием, пением и танцами.

