

Имя и фамилия Школа

Учитель

Вопросы уездного тура олимпиады по географии для гимназии

1. Число туристов, посещающих экстремальные регионы (Арктика, Антарктика), быстро возрастает. 2 б

а) Почему эти регионы посещают все больше людей?

.....

б) Какие ограничения и требования введены для минимизации влияния туризма на природу Антарктики? 2 б

.....

с) Аляску посещают многочисленные туристы из различных штатов США, но канадских туристов очень мало. Почему канадские туристы не посещают Аляску? 1 б

.....

2. Перечислите проблемы, связанные с «расползанием городов». 6 б

Проблемы для семей с детьми, живущих в пригороде	Проблемы для функционирования города в целом

а) Какие проблемы порождает использование электромобилей? 1 б

.....

б) Почему в Эстонии электромобиль пока не может считаться «зеленым» транспортным средством? 1 б

.....

4. Что это такое (как возникают) и где они встречаются?

4 б

лахар –

маар –

5. а) Несмотря на небольшие размеры острова Тенерифе, климат в различных его частях различается. Почему? Объясни подробнее.

3 б

.....
.....
.....
.....

б) Укажи на карте Тенерифе участок или участки где А) за год выпадает больше всего осадков; В) суше всего, С) теплее всего, D) прохладнее всего. Коротко объясни, почему.

4 б

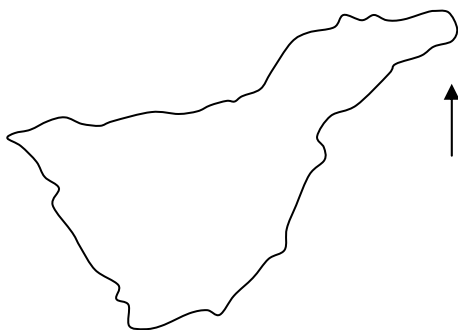
А) за год выпадает больше всего осадков,

В) суше всего,

С) теплее всего

D) прохладнее всего

.....



6. Самый большой по числу жителей остров Европы это Великобритания, за ним следуют Ирландия и Сицилия. Назовите четвертый по численности населения остров Европы.

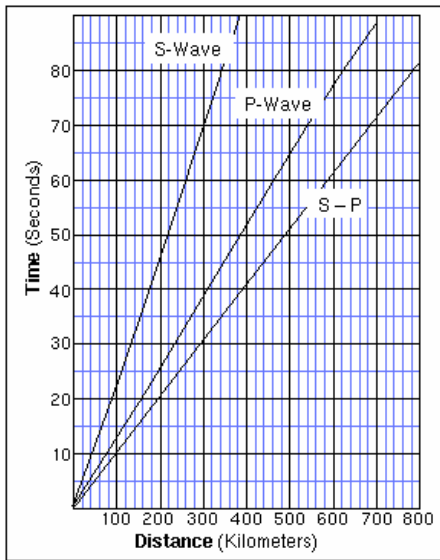
1 б

.....

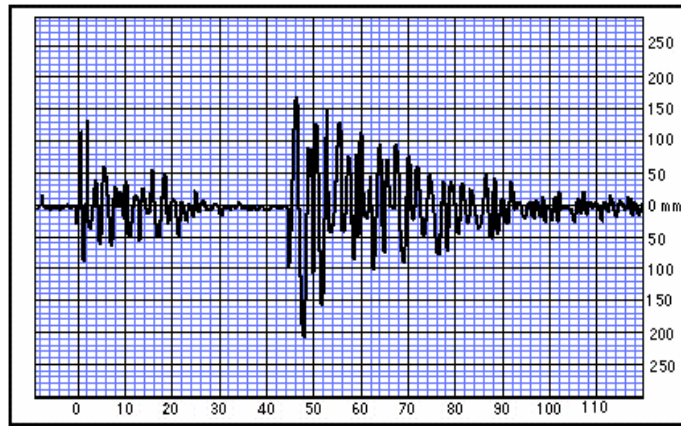
7. На основе сейсмограммы и графика скорости распространения продольных и поперечных волн, выясни, на каком расстоянии находилась сейсмостанция от эпицентра землетрясения? 2 б

Расстояние

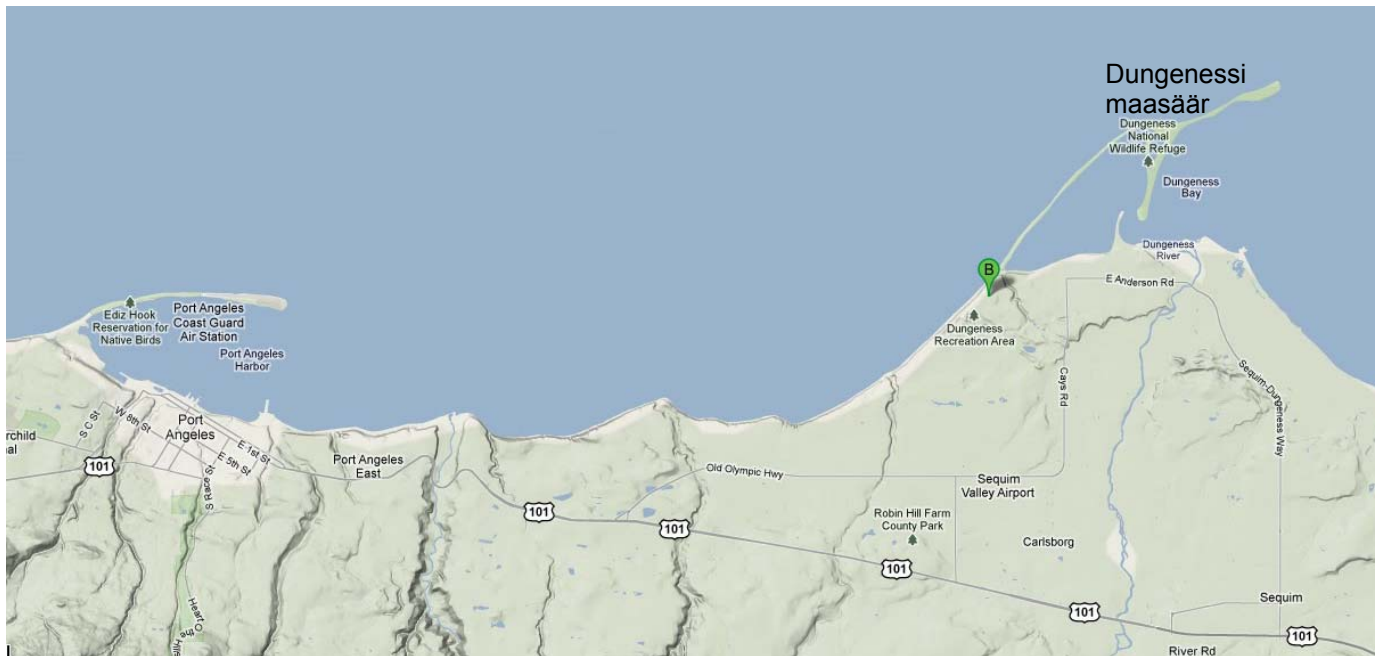
Время в секундах



Расстояние (км)



Время в секундах



8. Дандженесская (Dungeness) морская коса самая длинная в США. Объясни, как она возникла. Используй в ответе термины, связанные с побережьями и береговыми процессами. Дополни словесное описание отметками на карте. 3 б

.....

.....

.....

.....