

Nimi .....Kool .....

Õpetaja .....

**Geograafiaolümpiaadi maakonnavoru küsimused 9. klassile**

1. Reasta järgnevad pinnavormid vanuse järgi, alustades vanimast. Lisa punktiirile ligikaudne aeg, millal need pinnavormid võisid tekkida. 5p
- ..... Emajõe ürgorg .....
- ..... Pärnu madalik .....
- ..... Türi voored .....
- ..... Kiviõli tuhamägi .....
- ..... Kostivere karstiseened .....
2. Tõmba õigele vastusele joon alla: 4p
- Barrow linnas kestab polaaröö ligi: a) 38 ööpäeva b) 65 ööpäeva c) 80 ööpäeva
  - Kui Eestis algab astronoomiline sügis on Päike seniidis:  
a) põhjapööriljoonel b) ekvaatoril c) lõunapööriljoonel
  - Kui näeme kuud C-tähe kujulisena, siis on tegemist: a) vanakuu b) noorkuu c) poolkuuga
  - Suurima ulatusega looded on: a) Mehhiko lahes b) Tai lahes c) Fundy lahes
3. Miks Eestis ei ole suuri karstikoopaid? 2p
- .....
4. Võrdle ja põhjenda rahvastiku vanuselist jaotust Ida-Viru ja Võru maakonnas. Too välja sarnasused ja erinevused. 3p
- Sarnasused .....
- .....
- Erinevused .....
- .....
5. Millist Eesti rahvuspüha nimetatakse mujal järgmiselt: *St John's Day, Juhanus päiva; midsommer dag; Fête St-Jean-Baptiste*: 2p
- .....
6. Nimeta Euroopa mandriosa kõige läänepoolsem punkt ja määra selle geograafilised koordinaadid. 3p
- Läänepoolsem punkt on ....., koordinaadid .....
7. Missuguseid rahvusvahelisi päevi tähistatakse järgnevatel kuupäevadel? Vihjed saad fotodelt (fotod1-4). 2p
2. veebruar ..... 22. märts .....
22. aprill ..... maikuu teine pühapäev .....

8. a) Miks tekivad troopilised tsüklonid e orkaanid?

3p

.....

.....

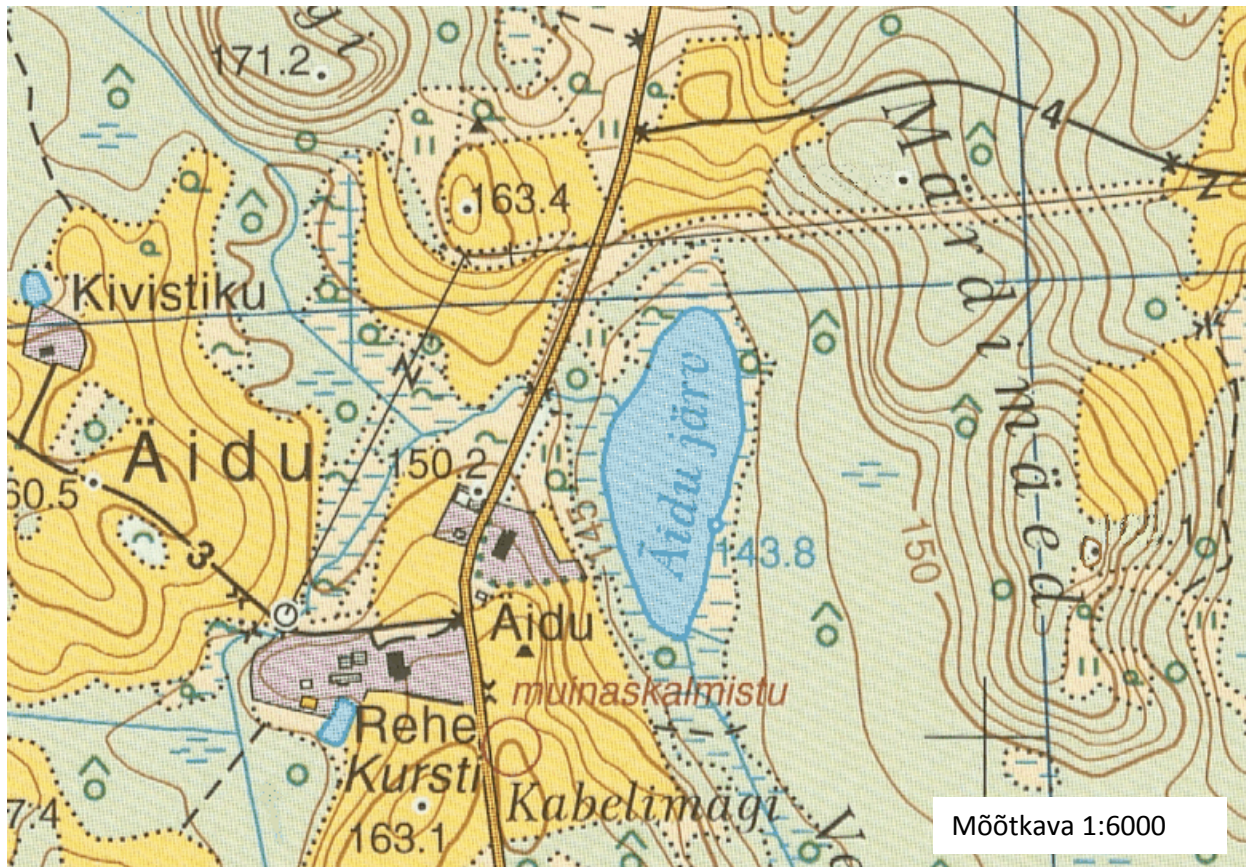
.....

b) Miks liiguvad troopilised tsüklonid idast lääne suunas? .....

9. Kontrolli juuresoleva kaardi põhjal, kas järgmised väited on tõesed või väärad.

7p

- Märdimägede põhjapoolsema tipu absoluutne kõrgus on 168 m. *tõene/väär*
- Äidu järve lõunaosas olev oja voolab järve sisse. *tõene/väär*
- Äidu järve lääneosas olev oja voolab järvest välja. *tõene/väär*
- Äidu järve pindala on (vali õige): a) ligi 200 m<sup>2</sup>; b) 2 ha; c) 2 km<sup>2</sup>
- Mõõda vahemaa mõõda teed Kivistiku talust maanteele. ....
- Kui Kivistiku talu ristkoordinaadid on x=6438320 ja y=640220, kas siis Rehe talu ristkoordinaadid on x=6438059 ja y=640510 või x=6438402 ja y=640507 (tõmba õigele joon alla)



10. Jaota järgnevas loetelus toodud kuulsad turismikeskused vastavalt külastuse tüübile. Selleks kirjuta iga nimetuse ees olev täht külastuse tüübi järele punktiirile. **A.Yosemite, B.Jerusalem, C.Acapulko, D.Krüger, E.Bali, F.Maldiivid, G.Guadalupe, H.Lhasa, I.Sapporo, J.Uluru, K.Galapagos, L.Solovetsi, M.Davos, N.Everglades, E.Lahti, F.Shamonix.**

4p

Päikesereisid: ..... Loodusmatkad: .....

Palverännakud.: ..... Talisport: .....

11. a) Paekivi ehk paas on karbonaatsete kivimite – lubjakivi, dolomiidi ja mergli – üldnimetus. Mille poolest erinevad omavahel lubjakivi, dolomiit ja mergel? ..... 2p

.....

b) Läänemaal asuvad Salevere Salumägi, Kirbla astang ja Lihula linnusemägi. Kõik nad koosnevad biohermsest lubjakivist. Millistes kliimaatilistes oludes on see lubjakivi tekkinud? 1p

.....

c) Leia ühine nimetaja kohanimedele. 4p

*Kaarma, Marinova, Röstla, Koonga:* .....

*Värska, Ikla, Kärdla, Häädemeeste:* .....

*Ohepalu, Alam-Pedja, Puhatu, Avaste:* .....

*Oostriku, Roosna-Alliku, Simuna:* .....

12. Kaardil on neli kohta, kus kasvatatakse eri põllukultuure. Vii kokku lisalehel olevad satelliidifotod põllumajandusmaastikest juuresolevate fotodega põllukultuuridest või põlluharimisest. 6p

*satelliitfotole A vastab pilt* ..... *satelliitfotole B vastab pilt* .....

*satelliitfotole C vastab pilt* ..... *satelliitfotole D vastab pilt* .....

b) Mis põllukultuuridega on tegu pildidel:

1. ....

2. ....

3. ....

4. ....

c) Mis kohtadest on need satelliidifotod tehtud?

*satelliitfotole A vastab koht kaardil* .....

*satelliitfotole B vastab koht kaardil* .....

*satelliitfotole C vastab koht kaardil* .....

*satelliitfotole D vastab koht kaardil* .....



d) Mis keskkonnaprobleemid võivad kaasneda sellistes kohtades taolise põllumajandusega? Põhjenda. 4p

Koht .....  
.....

Koht .....  
.....

Koht .....  
.....

Koht .....  
.....

Fotod 7. ülesande juurde.

1



2.



3.

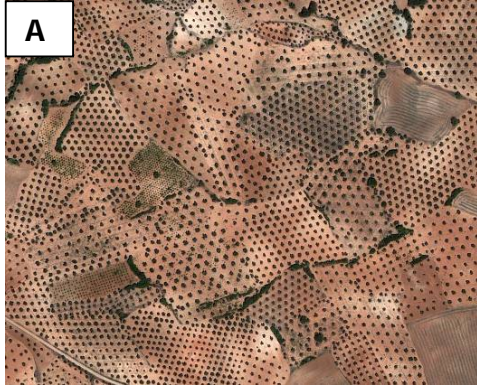


4.



Fotod 12. ülesande juurde.

A



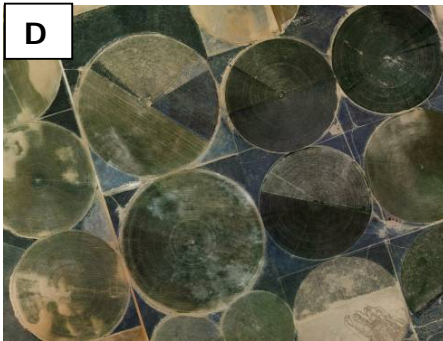
B



C



D



1



2



3



4

