

Имя и фамилия Школа

Учитель

Вопросы уездного тура олимпиады по географии для 9 класса

1. Распредели перечисленные формы рельефа по возрасту, начиная с самой древней. Укажи на пункте примерное время возникновения этих форм рельефа. 56
 Древняя долина Эмайыги
 Пярнуская низменность
 Тюриские друмлины
 Террикон в Кивиыли
 Карстовые грибы в Костивере
2. Подчеркни правильный ответ: 46
 - В городе Барроу (Barrow) полярная ночь продолжается примерно *a) 38 суток b) 65 суток c) 80 суток*
 - Когда в Эстонии наступает астрономическая осень, Солнце находится в зените:
a) на северном тропике b) на экваторе c) на южном тропике
 - Если месяц на небе имеет форму буквы «С», то луна: *a) старая b) молодая c) половинчатая*
 - Приливы имеют наибольшую амплитуду: *a) в Мексиканском заливе b) в Сиамском заливе c) в заливе Фанди*
3. Почему в Эстонии нет больших карстовых пещер? 26

4. Сравни возрастную структуру населения в Ида-Вирумаа и Вырумаа и объясни их особенности. Укажи сходства и различия. 36
 сходства

 различия.....

5. Какой эстонский народный праздник называется в других странах так: *St John's Day, Juhanus päiva; midsommer dag; Fête St-Jean-Baptiste*: 26
6. Назови самую западную точку материковой Европы и определи ее координаты. 36
 Самая западная точка это, координаты:
7. Какие международные праздники отмечаются в указанные ниже даты? Подсказка на фотографиях (1) 26
 2 февраля 22 марта
 22 апреля Второе воскресенье мая

8. а) Почему возникают тропические циклоны (ураганы)?

36

.....

.....

.....

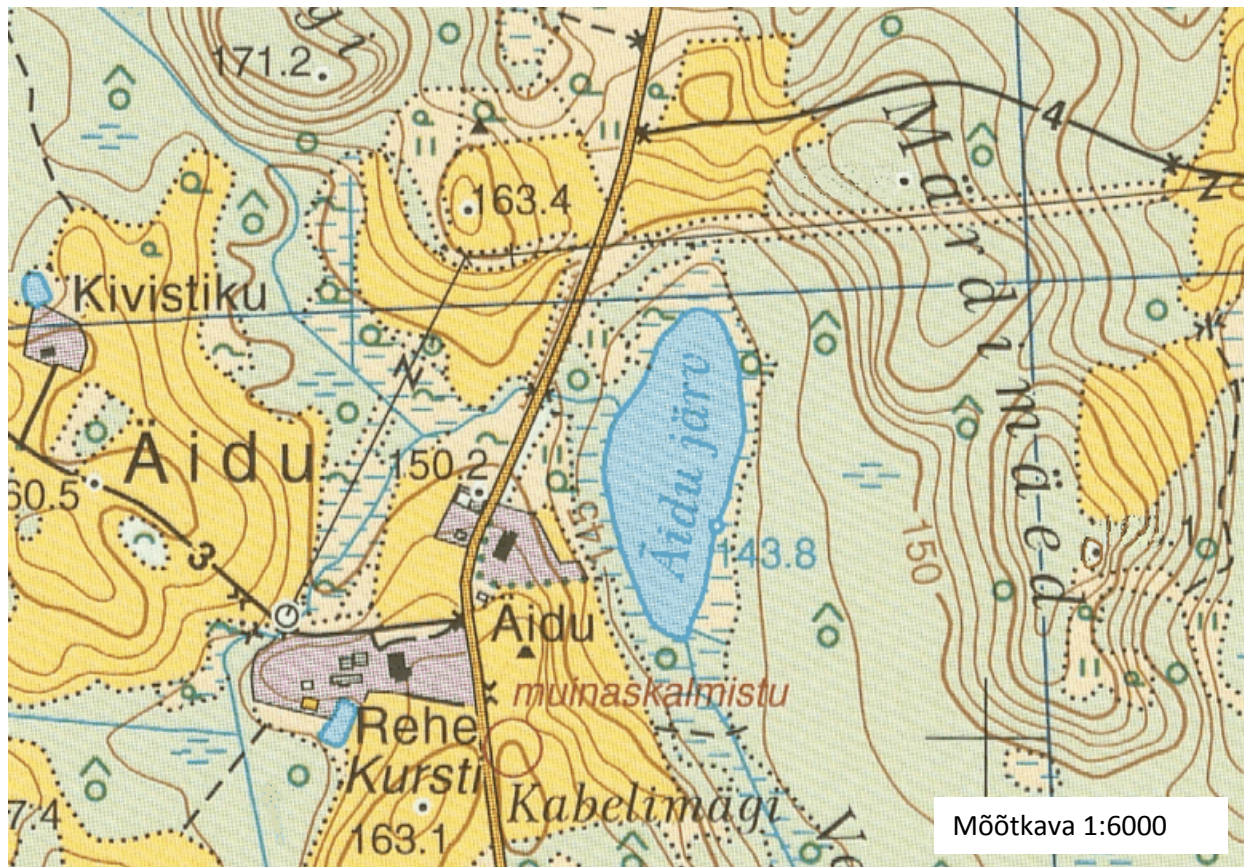
б) Почему тропические циклоны движутся с востока на запад?

.....

9. Проверь правильность утверждений по прилагаемой карте.

76

- Абсолютная высота северной вершины холмов Märdimäed 168 м. Да/Нет
- Ручей к югу от озера Äidu впадает в него. Да/Нет
- Ручей к западу от озера Äidu вытекает из него. Да/Нет
- Площадь озера Äidu (выбери правильную): а) примерно 200 м²; б) 2 га; в) 2 км²
- Каково расстояние по дороге от хутора Kivistiku до шоссе?
- Если прямоугольные координаты хутора Kivistiku $x=6438320$ и $y=640220$, то каковы прямоугольные координаты хутора Rehe: $x=6438059$ и $y=640510$ или $x=6438402$ и $y=640507$? (Подчеркни правильный вариант)



10. Распредели перечисленные ниже популярные туристические центры в соответствии с основной целью их посещения. Напиши только буквы. 46

А. Йосемит, Б.Иерусалим, В.Акапулько, Г.Крюгер, Д. Бали, Е.Мальдивы, Ё.Гваделупа, Ж.Лхаса, З.Саппоро, И.Улуру (Айрес Рок), Й.Галапагосы, К.Соловки, Л.Давос, М.Эверглейдс, Н.Лахти, О.Шамони.

Отдых на юге: Экотуризм:

Паломничество: Зимний спорт:

11.a) Плитняк – это общее название карбонатных горных пород: известняка, доломита и мергеля. Чем отличаются друг от друга известняк, доломит и мергель? 26

.....

b) Расположенные в Ляэнемаа холм Салэвере Салумяги, уступ Кирбла и холм замка Лихула сложены из биогермного известняка. В каких климатических условиях образовался этот известняк? 16

.....

c) Придумай общее название для перечисленных названий мест. 46

- Kaarma, Marinova, Röstla, Koonga:
- Värskä, Ikla, Kärkla, Häädemeeste:
- Ohpalu, Alam-Pedja, Puhatu, Avaste:
- Oostriku, Roosna-Alliku, Simuna:

12. На карте показаны четыре местности, где выращивают различные полевые культуры. 26

a) Соедини спутниковые фотографии сельскохозяйственных угодий (на дополнительной странице) с фотографиями полевых культур и уходу за ними.

спутниковому снимку А соответствует фото

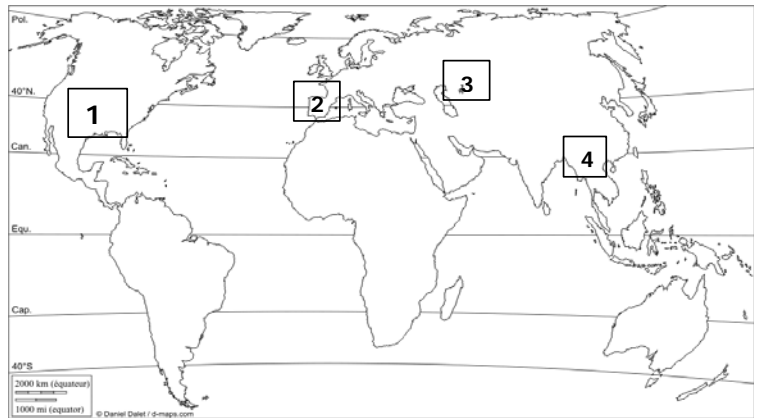
спутниковому снимку В соответствует фото

спутниковому снимку С соответствует фото

спутниковому снимку D соответствует фото.....

b) Какие культуры на фотографиях?: 26

1.
2.
3.
4.



b) В каких местах сделаны эти спутниковые фотографии? Соедини с соответствующим местом на карте. 26

спутниковому снимку А соответствует на карте место

спутниковому снимку В соответствует на карте место.....

спутниковому снимку С соответствует на карте место.....

спутниковому снимку D соответствует на карте место.....

d) Какие экологические проблемы могут возникнуть в этих местах при таком ведении сельского хозяйства? Поясни свое решение. 46

Место

Место.....

Место.....

Место....

Фотографии к заданию 7.



1.



2.

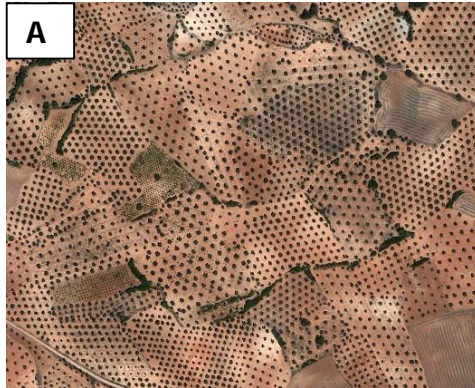


3.



4.

Фотографии к заданию 12.



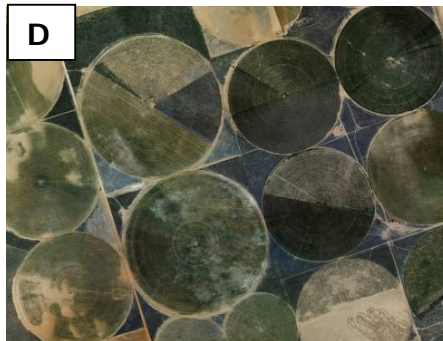
A



B



C



D



1



2



3



4