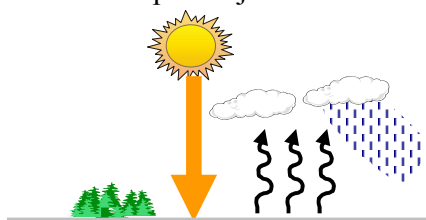


Geograafiaolümpiaadi maakonnavoore küsimused 7. klassile

1) Eesti võistkond sõidab Austraaliasse Brisbane'i olümpiaadile. Riiast lennatakse kell 7.10 Viini, kus ollakse kohal 8.10. Seal istutakse kell 10.30 Singapuri viivale lennukile, mis lendab 11 tundi. Singapurist sõidetakse edasi kell 9.30 ja Brisbane jõutakse 19.30. 4 punkti

- a) Mis kell jõutakse Singapuri?
- b) Mitu tundi lennatakse Singapurist Brisbane'i?
- c) Mitu tundi kokku ollakse õhus (lennatakse)?
- e) Mitu tundi kestab reis Riiast Brisbane'i kokku?

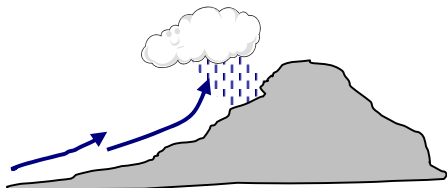
2) Pilved ja sademed tekivad mitmel põhjustel. Vaata skeeme ja lisa selgitused, miks antud juhtumitel tekivad pilved ja hakkab sadama. 6 punkti



a)

.....

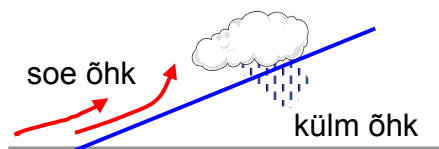
.....



b)

.....

.....



c)

.....

.....

3) Nimeta põhjused, miks on kõrgeid mäetippe raske vallutada. 4 punkti

1.

2.

3.

4.

4) Kontrolli teksti õigsust. Paranda vead. 5 punkti

Läänemere idasopis asuv Kura laht on madal, poolsuletud, loodeteta, kuid üsnagi soolase veega veekogu. See on Läänemere suurim fjord. Põhiline sissevool tuleb Nemunase jõest ning Kura lahest omakorda on väljavool Läänemerre. Kura sääär on kuulus oma 31 km pikkuse ning 400-600 m kõrgustest liikuvatest luidetest koosneva luiteaheliku poolest. Poliitiliselt jaotub Kura laht kahte ossa: põhjapoolne osa kuulub Leedule ja lõunapoolne Poolale.

5) Selgita jooniste abil, millised näevad välja otsamoreenid ja oosid ning kuidas need tekivad. 4 punkti

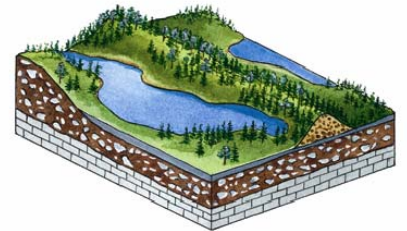
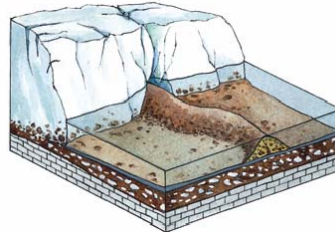
Otsamoreenid on

ja need on tekkinud



Oosid on

ja need on tekkinud



6) Millised loodusnähtused lisaks tsunamile võivad kaasnededa maavärinatega?

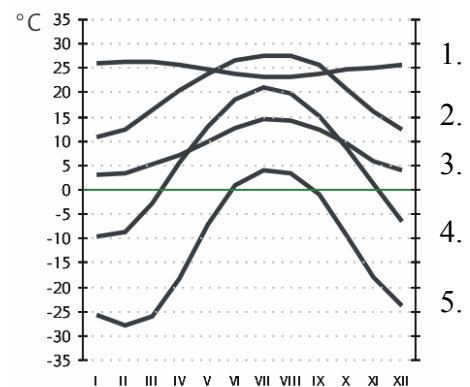
2 punkti

7) Täida lüngad Eesti linnade ja maakondade tunnuslausete kohta.

3punkti

..... Hea energia linn Linn jõe ja mere vahel Üks linn, kaks riiki
..... Heade mõtete linn Heade tuulte pöörises Eestimaa süda
..... Väge täis Üts ummamuudu liin Ürgses rütmis
..... Turvaline pesapaik Kuninglik Väärikus, Kalevipoja Jõud	
..... Koht, kus unistused saavad teoks.		

8) Diagrammil on kujutatud aastast temperatuuri käiku viies eri kohas: Vii kokku koht ja joon diagrammil. 5 punkti



	joone number
New Orleans
Salvador
Montréal
Barrow
Edinburgh

9) Määra lõunamagnetpooluse geograafilised koordinaadid.

2 punkti

.....

10) Reasta nimetatud kivimid selle järgi, kui kiiresti nad murenevad, alustades kiiremini murenevast.

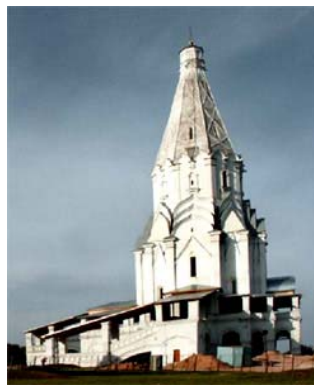
Põhjenda. *liivakivi, marmor, lubjakivi, graniit* 2 punkti

.....
.....

11) Milline pilt on tüüpiline Armeeniale ja milline Aserbaidžaanile? Põhjenda. 4 punkti

A.

B.



.....
.....
.....
.....
.....
.....

12. a) Mida on juuresoleval joonisel kujutatud?

6 punkti

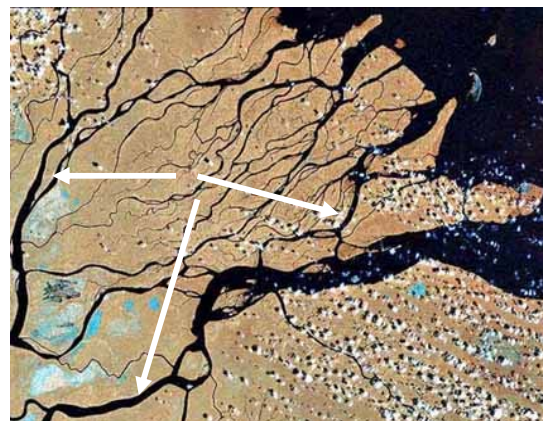
.....

b) Selgita, kuidas see tekib.

.....
.....
.....
.....

c) Mis on joonisel tähistatud nooltega?

.....



d) Too kaardi abil neli näidet selle esinemiskohtadest Aasias.

13. Vaata järgmise ülesande Euroopa kaarti. Vii kokku kaardil tähistatud kohad ja toodud väited.

6 punkti

- Siin asub Euroopa peamine veelahe.
- Selles riigis on kaks riigipead
- Siin asub riigi kõrgeim mägi 2123 m
- Selles piirkonnas võib näha mandrijää tekitatud pinnavorme
- Siin esineb skäärannik
- Seda rannikut kutsutakse dalmaatsia rannikuks.

14). Märki kaardile Läänemerest lähtunud varjaagide retked . Kui kaugele nad jõudsid ja milliseid jõgesid pidi liikusid?

4 punkti



.....

.....