

Geograafiaolümpiaadi maakonnavoru küsimused 9. klassile

1. a) Määra kaardil tähistatud koha

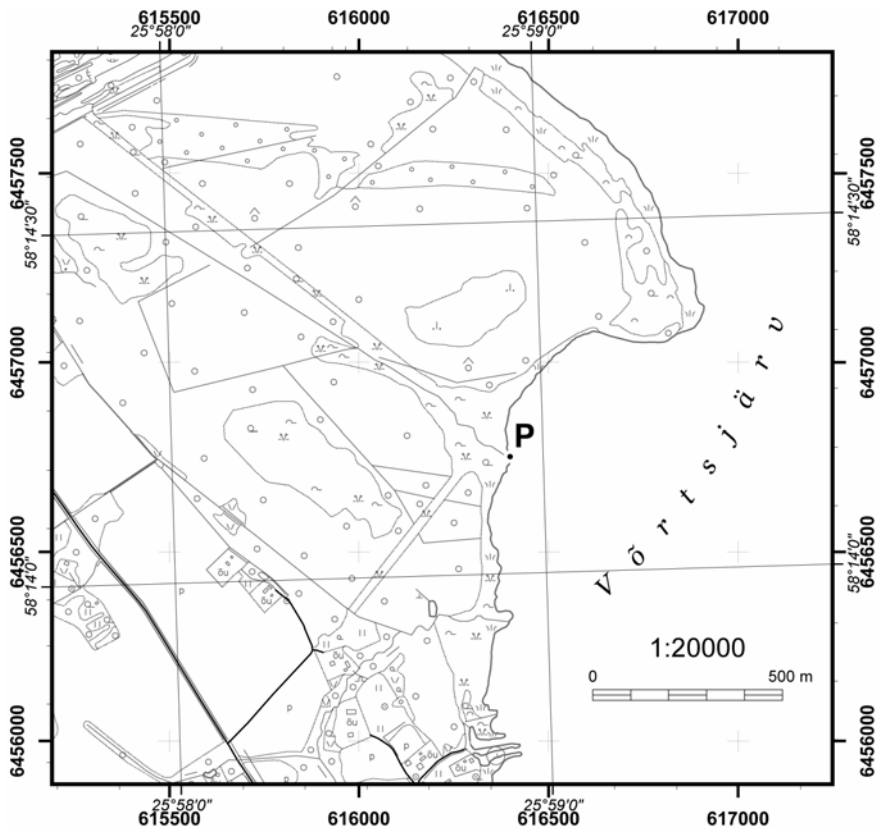
P ristkoordinaadid. 2 punkti

.....

b) Mille poolest erinevad tasapinnalised ristkoordinaadid geograafilistest koordinaatidest?

4 punkti

.....



2. Väga palju räägitakse tsunami mõjust inimestele ja infrastruktuurile, kuid milles seisnevad tsunami kahjustused looduskeskkonnale.

4 punkti

.....

3. a) Milliste näitajatega hinnatakse jõgede “tööd”(erosiooni)?

3 punkti

.....

b) Millistest teguritest sõltub otseselt jõe kulutav tegevus?

3 punkti

.....

c) Nimeta kaks suurima erosioonivõimega jõge Eestis (va Narva jõgi).

1 punkt

.....

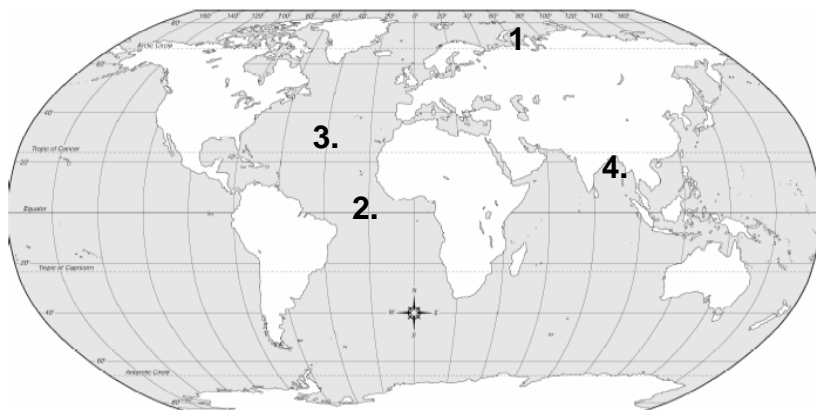
4. Maailmas leidub palju looduslikke kaare ja silla taolisi pinnavorme või nende elemente. Milliste protsesside toimel on need kujunenud?

3 punkti

.....

5. Reasta toodud kohad maailmamere vee soolsuse järgi (kahanevalt) ja selgita lühidalt, millised tegurid seal soolsust suurendavad või vähendavad. 6 punkti

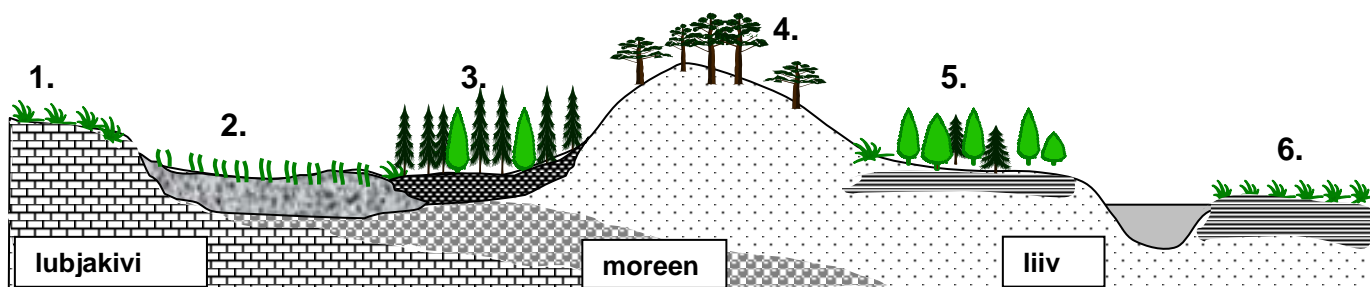
1.
-
2.
-
3.
-
4.
-



6) a) Vali loetelust taimekooslus ja vii see kokku joonisel märgitud kohaga. 8 punkti
rannaniit, nõmmemets, loomets, laanemets, looniit, aruniit, lamminiit, salumets, palumets.

b) Leia loetelust ka kohale vastav mullatüüp.

rähkmuld, leedemuld, lammimuld, paepealne muld, leostunud muld, leetunud gleimuld



c) Millised joonisel kujutatud kohad oleks põldude rajamiseks kõige soodsamad ilma agrotehnilisi võtteid kasutamata? Järjesta neli soodsamat kohta.

| Koht joonisel | Taimkatte tüüp | Mullatüüp | Põldude rajamine |
|---------------|----------------|-----------|------------------|
| 1. | | | |
| 2. | | | |
| 3. | | | |
| 4. | | | |
| 5. | | | |
| 6. | | | |

7. Miks kevadel ja suve esimesel poolel sajab Lääne-Eestis ja saartel vähem kui sisemaal? 2 punkti

-
-

8. Rühmita pinnavormid ühiste tunnuste abil nii mitmesse rühma kui oskad. 4 punkti
Moreenküngas, lammorg, maasäär, luide, kurisu, karjäär, vulkaanikoonus, kanali süng, sälkorg, karstikoobas, aherainemägi, voo

.....

.....

.....

.....

9. Tabelis on toodud andmed eestlaste osatähtsuse muutuste kohta neljas Eesti linnas: Tallinnas, Tartus, Pärnus, Kuressaares. Vii õigesti kokku andmereal ja toodud linnad. 2 punkti

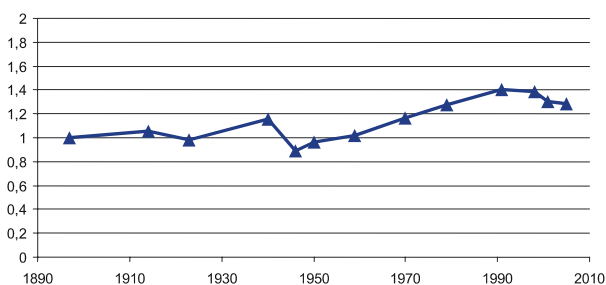
| Linn | 1934 | 1959 | 1970 | 1979 | 1989 | 2000 |
|------|------|------|------|------|------|------|
| | 88 | 88 | 88 | 90 | 93 | 97 |
| | 86 | 60 | 51 | 52 | 47 | 54 |
| | 91 | 74 | 74 | 74 | 72 | 79 |
| | 88 | 76 | 75 | 75 | 72 | 79 |

10. Võrdle Eesti sisest ja välisrännet 1970-ndatel ja 2000-ndatel aastatel. 3 punkti

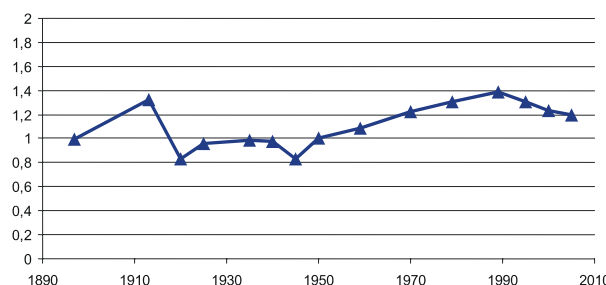
| Ränne | 1970 | 2000 |
|------------|------|------|
| maa-linn | | |
| linn-linn | | |
| välisränne | | |

11. Vii kokku rahvaarvu muutuse graafik õige riigiga. 4 punkti
Eesti, Läti, Leedu, Poola

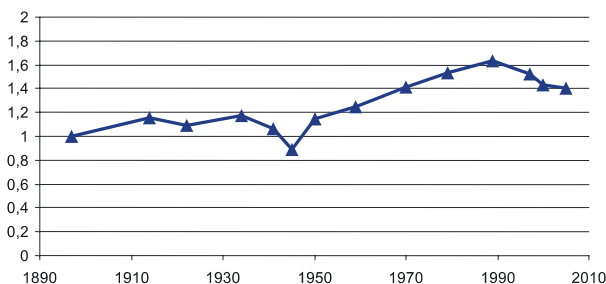
A



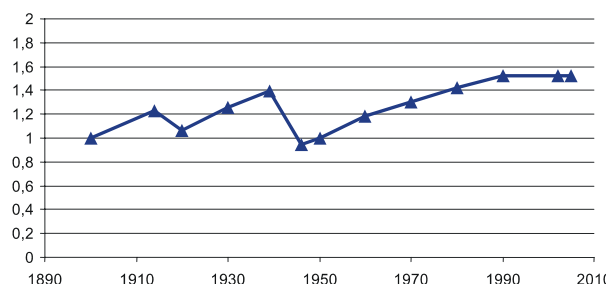
C



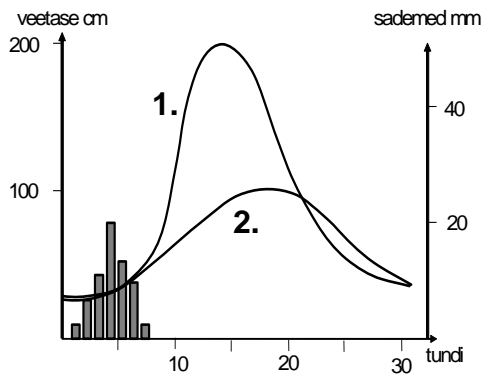
B



D



12. a) Milline hüdrograaf vastab millisele jõele?



b) Võrdle graafikute abil kahe jõe hüdrograafe.

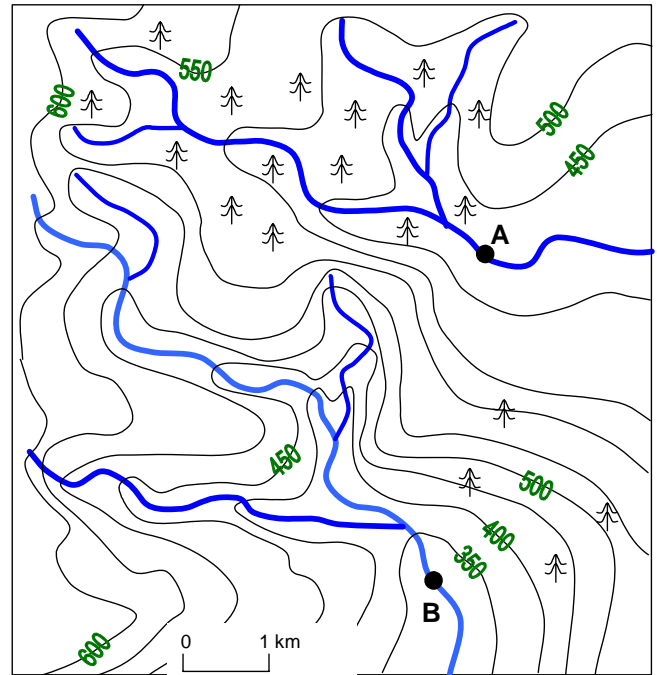
.....

.....

.....

.....

.....



c) Leia kaardi abil hüdrograafide erinevuste põhjused.

6 punkti

.....

.....

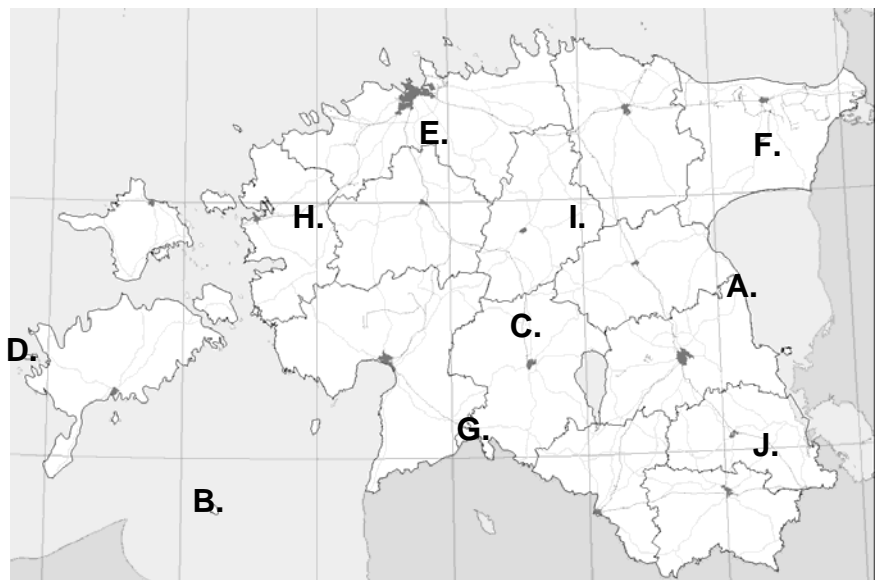
.....

.....

.....

13. Millised kaardil märgitud tähed tähistavad järgmisi kohti? 4 punkti

1. Tuhala nõiakaev
2. Sopa allikas
3. Devoni liivakivipaljand
4. Korallsaare jäänuk
5. Ilumetsa kraater
6. Eesti vanim puukirik
7. Hästisäilinud vesilinnus
8. Hääbunud raudteesõlm



14. Kui suur on kohaliku aja vahe Poola piires?

2 punkti

.....