

Вопросы уездного тура олимпиады по географии для 9 класса

1. а) Определи прямоугольные координаты места, обозначенного на карте (P). *2 балла*

.....

.....

б) Чем отличаются плоские прямоугольные координаты от географических? *4 балла*

.....

.....

.....

.....

.....

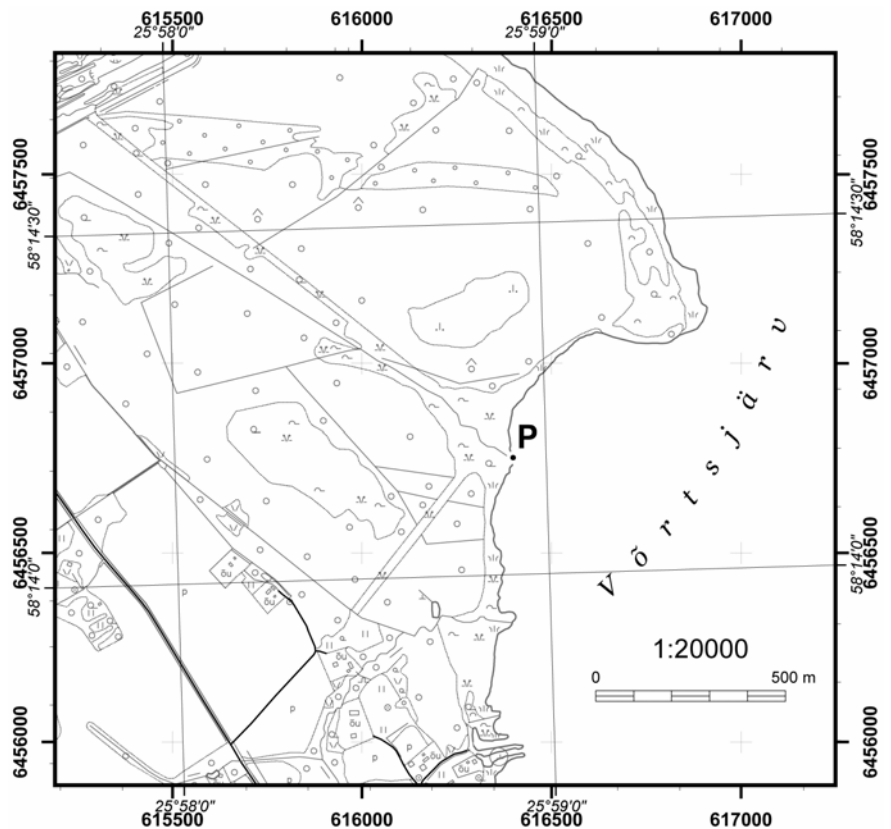
.....

.....

.....

.....

.....



2. Много говорилось о воздействии цунами на людей и инфраструктуру, а какой ущерб наносит цунами природной среде? *4 балла*

.....

.....

.....

3. а) Какими показателями можно оценить «работу» реки (эрозию)? *3 балла*

.....

.....

б) От каких факторов непосредственно зависит эрозионная деятельность реки? *3 балла*

.....

.....

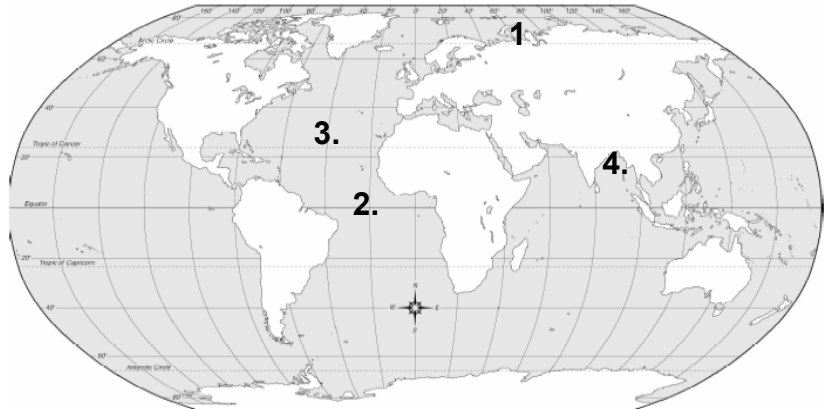
в) Назови две эстонских реки (кроме Нарвы), обладающих наибольшей эрозионной способностью. *1 балл*

4. В мире встречаются естественные формы рельефа напоминающие арки, мосты или их элементы. Под влиянием каких процессов они образовались? *3 балла*

.....

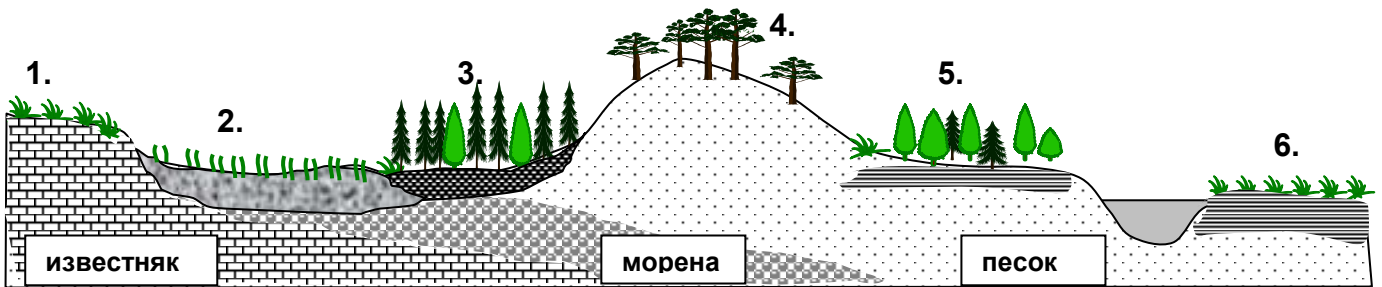
5. Распредели отмеченные цифрами участки Мирового океана в порядке убывания солености. Поясни коротко, какие факторы повышают или понижают соленость воды в этих местах. 6 баллов

1.
2.
3.
4.



6) а) Соедини растительное сообщество из списка с номером на рисунке: 8 баллов
 прибрежный луг, сосновый бор, альварный лес, ельник, альварный луг, суходольный луг, пойменный луг, широколиственно-хвойный лес, паловый лес.

б) Найди для каждого участка соответствующий ему тип почвы из списка:
 карбонатная почва, подзол, пойменная почва, альварная почва, выщелоченная почва, подзолисто-глеевая почва.



с) Какие из изображенных на рисунке участков больше всего пригодны для распахки под поля? Распредели четыре наиболее благоприятных для земледелия почвы по местам (1–4, где 1-е место получает лучшая почва, а 4-е худшая).

Участок на рисунке	Тип растительного покрова	Тип почвы	Пригодность для земледелия (1–4)
1.			
2.			
3.			
4.			
5.			
6.			

7. Почему весной и в первую половину лета в Западной Эстонии и на островах выпадает меньше осадков, чем во внутренних районах Эстонии? 2 балла

.....

.....

8. Объедини формы рельефа на основе общих признаков во столько групп, сколько сумеешь. *Моренный холм, пойма, коса, дюна, карстовая воронка, карьер, конус вулкана, русло канала, ущелье, карстовая пещера, террикон, друмлин.* 4 балла

9. В таблице приведены данные по изменению доли эстонцев в населении четырех городов: Таллинне, Тарту, Пярну и Курессааре. Внеси названия этих городов в соответствующий им ряд таблицы. 2 балла

город	1934	1959	1970	1979	1989	2000
	88	88	88	90	93	97
	86	60	51	52	47	54
	91	74	74	74	72	79
	88	76	75	75	72	79

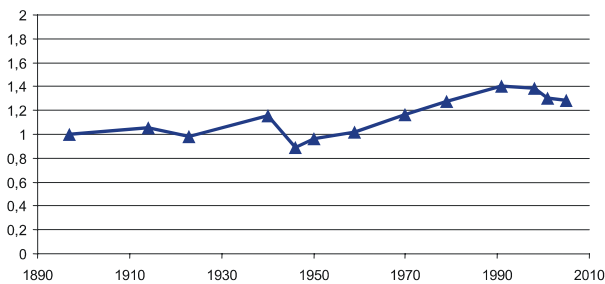
10. Сравни внутреннюю и внешнюю миграцию в Эстонии в 1970-ые и 2000-ые годы.

3 балла

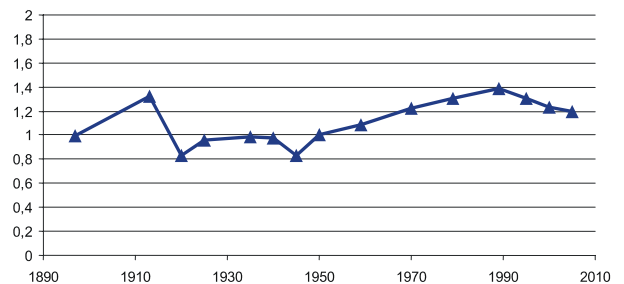
Миграция	1970	2000
деревня – город		
город – деревня		
внешняя миграция		

11. Соедини графики изменения численности населения с соответствующими им странами. Эстония, Латвия, Литва, Польша. 4 балла

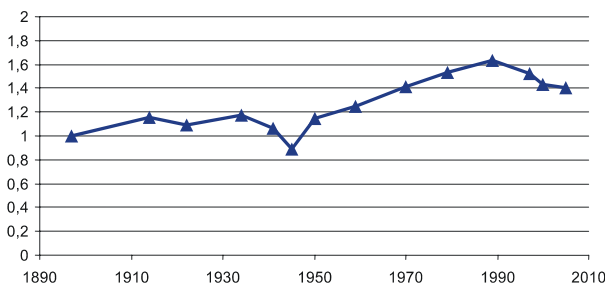
A



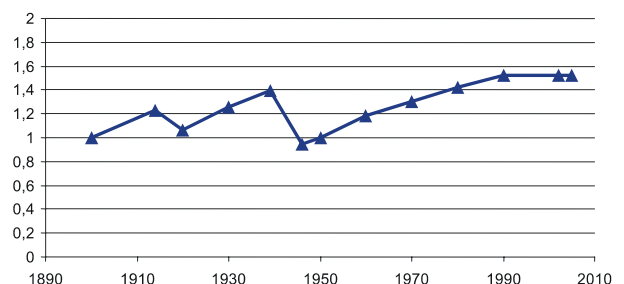
C



B

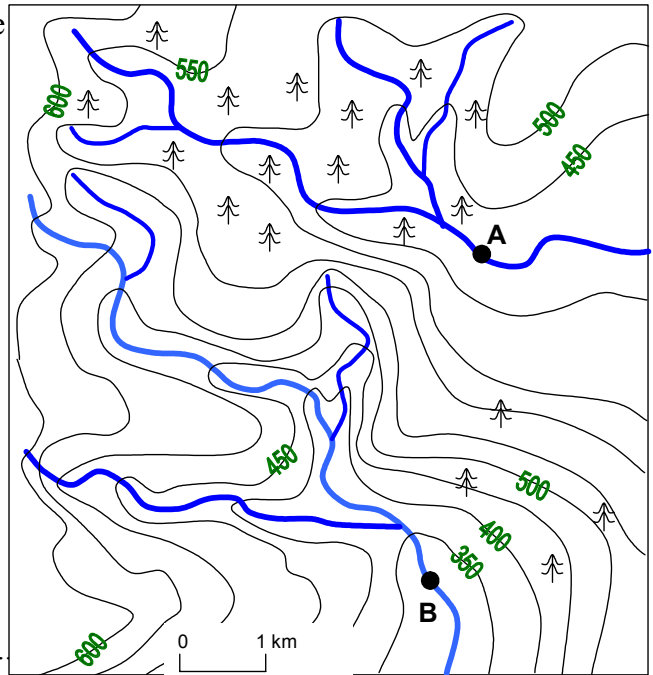
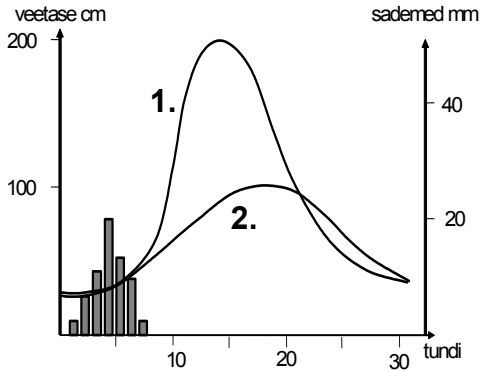


D



12. а) Какой гидрограф соответствует какой реке на карте?

.....



б) Сравни с помощью гидрографов две реки.....

.....

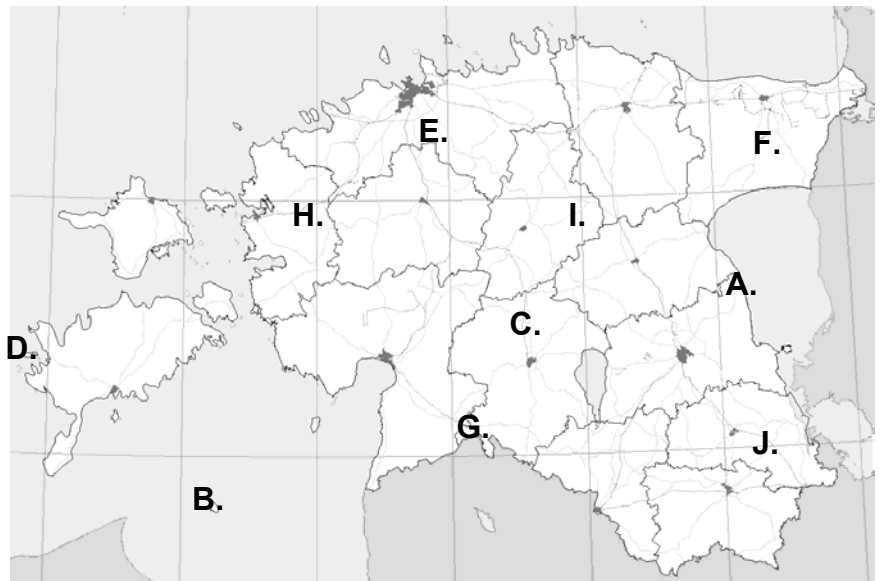
в) Найди на карте причины различий гидрографов.

6 баллов

.....

13. Какими буквами обозначены на карте перечисленные ниже места? 4 баллов

1. «Ведьмин колодец» в Тухала
2. Родник Сопя
3. Обнажение девонского песчаника
4. Остатки кораллового острова
5. Кратер Илуметса
6. Старейшая в Эстонии деревянная церковь
7. Хорошо сохранившаяся водная крепость
8. Бывший железнодорожный узел



14. Какова разница в местном времени в пределах Польши?

2 балла

.....