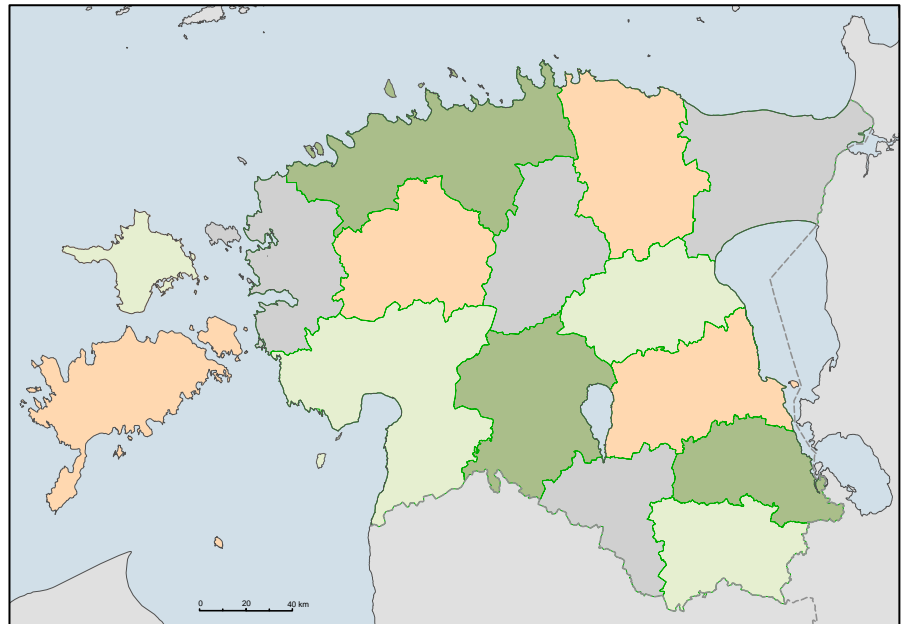


Geograafiaolümpiaadi maakonnavoru küsimused 9. klassile

1. Vanadel kaartidel on paljud kohanimed kirjutatud teisiti kui praegustel kaartidel. Märki järgnevalt nimetatud kohad numbriga kaardile õigesse kohta.

5 punkti

1. Fellin
2. Rapin
3. Weissenstein
4. Jewe
5. Dagö
6. Wesenberg
7. Oesel
8. Rappel
9. Küün
10. Ruun



2. Kus on toimunud järgmised olulised sündmused Eesti ajaloos? Märki sündmuse ees olev täht eelmise ülesande kaardile õigesse kohta.

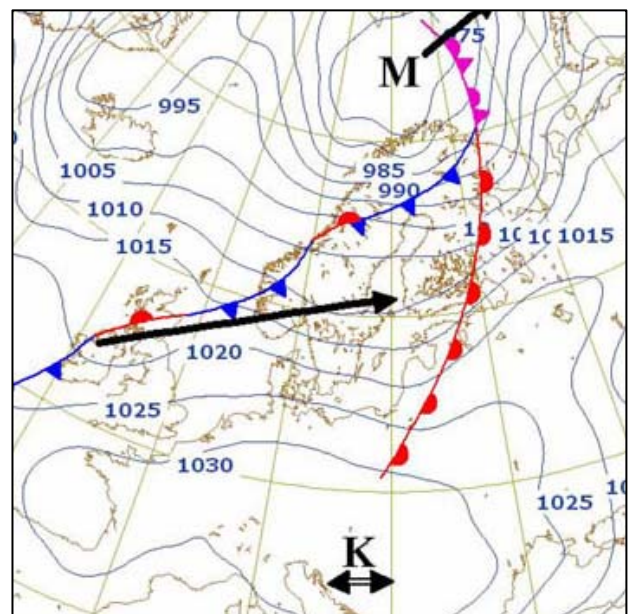
6 punkti

- | | |
|--|---|
| A. Vabadussõja rahulepingu allakirjutamise koht. | B. Eesti Vabariigi presidendi suveresidentsi asukoht. |
| C. Peamised lahingud Landeswehriga. | D. Koht, kus Julius Kuperjanov sai surmavalt haavata. |
| E. Utria dessant. | F. Eesti iseseisvusmanifesti esmaettelugemise koht 23. veebruaril 1918. |

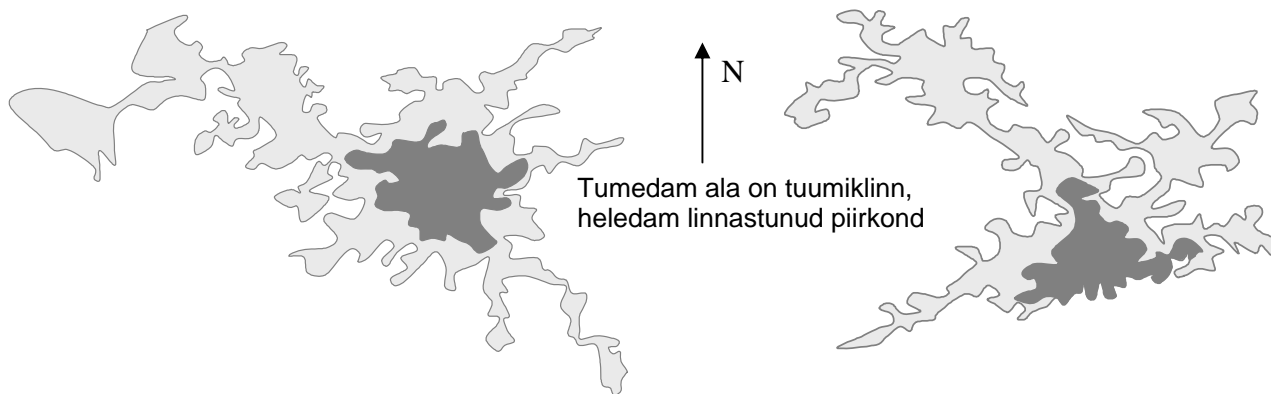
3. Võrdle juuresoleva ilmakaardi abil ilma Tartus ja Pariisis.

5 punkti

näitaja	Tartu	Pariis
Õhurõhk		
Tuule suund		
Tuule tugevus		
Pilvisus ja sademed		



4. Juuresoleval joonisel (erinevas mõõtkavas) on kaks Euroopa pealinna oma tagamaaga. a) Mis linnastuid on kujutatud? b) Selgita, miks on nad sellise kujuga. 6 punkti



A.

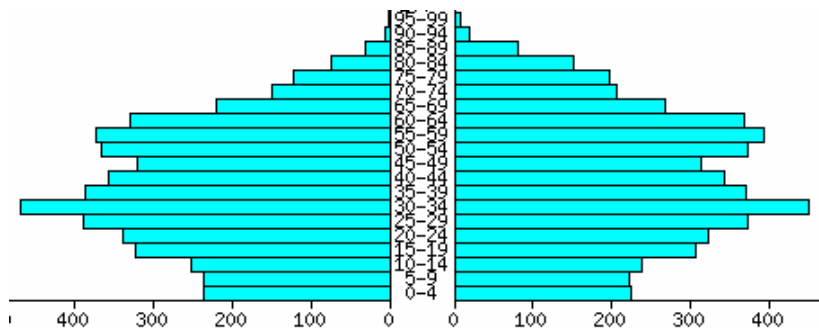
B.

A.

B.

5. Analüüsi Tšehhi rahvastikupüramiidi. Tee selle põhjal järeldused. Millised muutused toimuvad Tšehhi rahvastiku soolisvanuselises koosseisus u 20 aasta pärast.

3 punkti



	Peamine muutus	Põhjendus
Laste osas		
Tööealiste osas		
Üle 65 aastaste osas		

6. a) Mis on moreen? Millal ja kuidas see tekkis Eestis.

5 punkti

.....

.....

b) Millest moreen koosneb?

c) Mille poolest erineb **Põhja-Eestis** paiknev moreen **Lõuna-Eestis** asuvast?

.....

.....

.....

7. Milliseid muldade omadusi mõjutab erinev moreen?

2 punkti

.....
.....

8 a) Mis mandril asus Eesti Devoni ajastul?

2 punkti

b) Millistel laiustel see manner paiknes?

a) ekvaatori lähedal lõunapoolkeral;

b) ekvaatori lähedal põhjapoolkeral;

c) pöörijoone piirkonnas lõunapoolkeral;

d) pöörijoone piirkonnas põhjapoolkeral;

e) 40. laiustel lõunapoolkeral;

f) 40. laiustel põhjapoolkeral;

9. a) Tõmba joon alla vigastele kohtadele tekstis.

5 punkti

Läti asub merelise kliimaga alal. Jaanuaris on kõige külmem riigi põhjaosas, kus kuu keskmine temperatuur jääb -13 kraadi piirsesse, suvel on temperatuurierinevused väikesed. Põhja-Lätis on sügisel soojem kui Eesti lõunapoolseimas maakonnas. Kõrgustikel on päikesepaiste kestus suurem kui ranniku-aladel. Aasta keskmine sademete hulk on 300-450 mm.



b) Viiruta Läti kaardil ala, kus võiks kõige rohkem sademeid esineda. Põhjenda.

.....
.....
.....



10. a) Millist soo tüüpi kujutab juuresolev ortofoto?

5 punkti

.....

Põhjenda.....

.....
.....

b) Millises maakonnas on soode pindala suurim?

.....
.....
.....

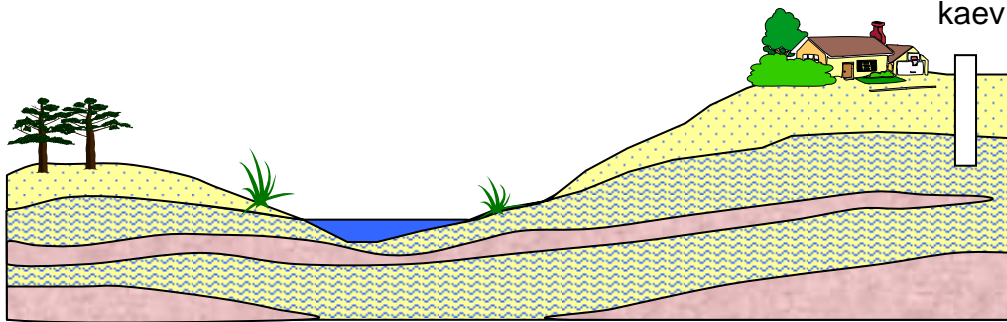
d) Missuguse inimtegevuse tagajärjel tekivad tänapäeval soostunud alad?

.....
.....
.....

11. a) Täienda juuresolevat joonist nii, et see kujutaks põhjavett, selle liikumist ja üldse põhjaveega seotud mõisteid. Mõrgi kõik mõisted joonisel õigesse kohta. 6 punkti

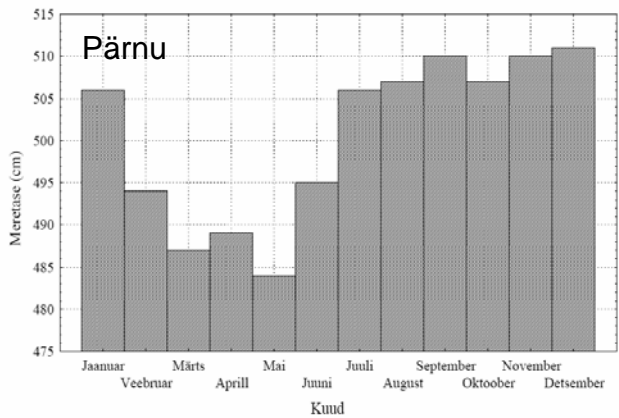
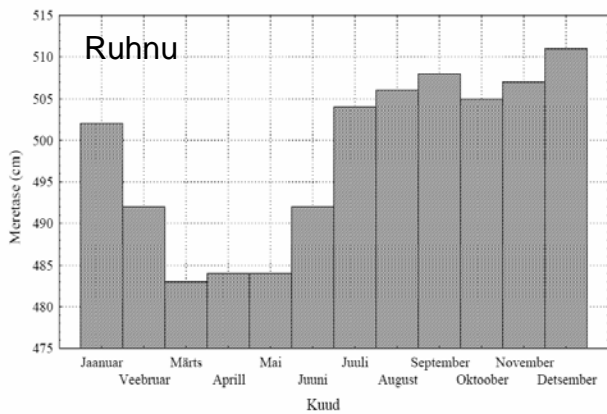
b) Kujuta vastavalt oma joonisele ka veetaset kaevus.

c) Kuhu tekib allikas? Tähista joonisel. kaev



d) Mis vahe on põhja- ja pinnaveel?

12. Analüüsi diagrammidel kujutatud veetaseme kõikumist meres Ruhnu ja Pärnu rannikul. 4 punkti



a) Millest on tingitud aastaajalised erinevused?

b) Millest on tingitud Ruhnu ja Pärnu vahelised erinevused.

13. Mida on pildil kujutatud?

3 punkti

Kuidas on see tekkinud?

14. Milliseid oma loodusressursse saab Eesti

kasutada, et toota mootorikütuseid? 2 punkti

