

Geograafiaolümpiaadi maakonnavoru küsimused gümnaasiumile

1. Väga palju räägitakse tsunami mõjust inimestele ja infrastruktuurile, kuid milles seisnevad tsunami kahjustused looduskeskkonnale. 4 punkti

.....
.....
.....

2. Miks soovitatakse peale tsunamihoiatuse saamist viia laevad sadamast avamerele? 2 punkti

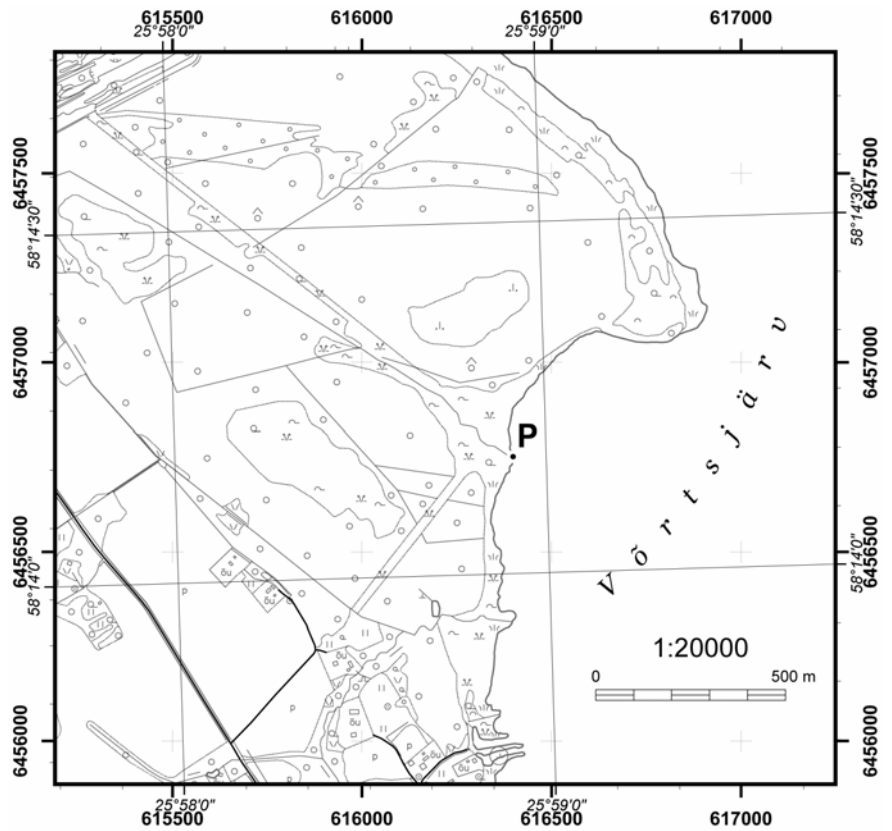
.....
.....

3. a) Määra kaardil tähistatud koha **P** ristkoordinaadid.

.....
.....

b) Mille poolest erinevad ristkoordinaadid geograafilistest koordinaatidest? 4 punkti

.....
.....
.....
.....
.....
.....
.....
.....
.....
.....



c) Kuidas on võimalik looduses ilma kaardi abita määrata geograafilisi koordinaate? 2 punkti

.....
.....
.....

4. Maailmas leidub palju looduslikke kaare ja silla taolisi pinnavorme või nende elemente. Milliste protsesside toimel on need kujunenud? 3 punkti

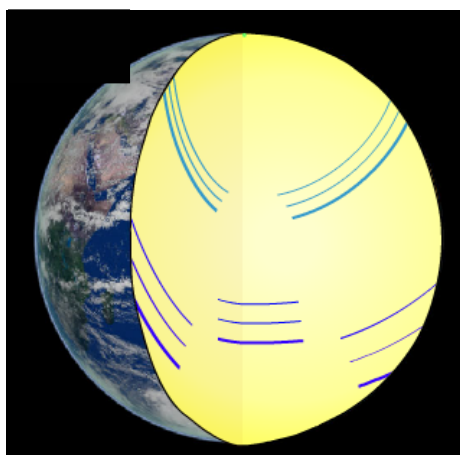
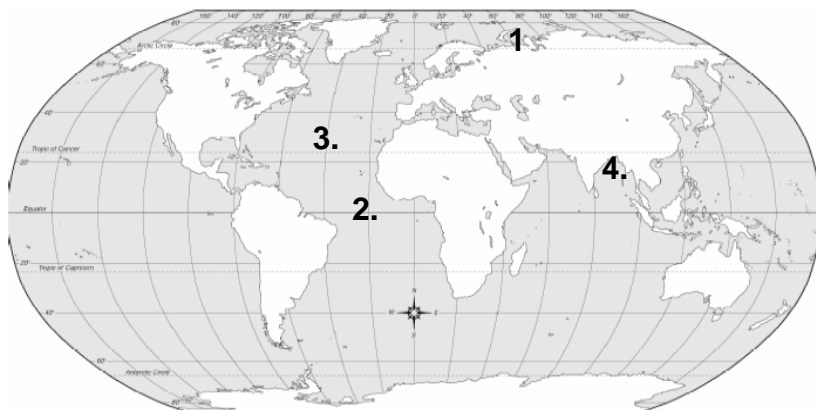
.....
.....
.....

5) Maakera kliima on aegade jooksul väga palju kõikunud, on olnud nii soojemaid kui külmemaid perioode. Nimeta kolm looduslikku põhjust, miks kliimamuutused tekivad. *3 punkti*

- a).....
- b).....
- c).....

6. Reasta toodud kohad maailmamere vee soolsuse järgi ja selgita lühidalt, millised tegurid seal soolsust suurendavad või vähendavad. *4 punkti*

- I
- II
- III
- IV



7. Joonisel on kujutatud seismiliste lainete levikut.

- a) Märki joonisele, mis laine tüüpe on kujutatud.
- b) Selgita levimise eripära. *5 punkti*

-
-
-
-

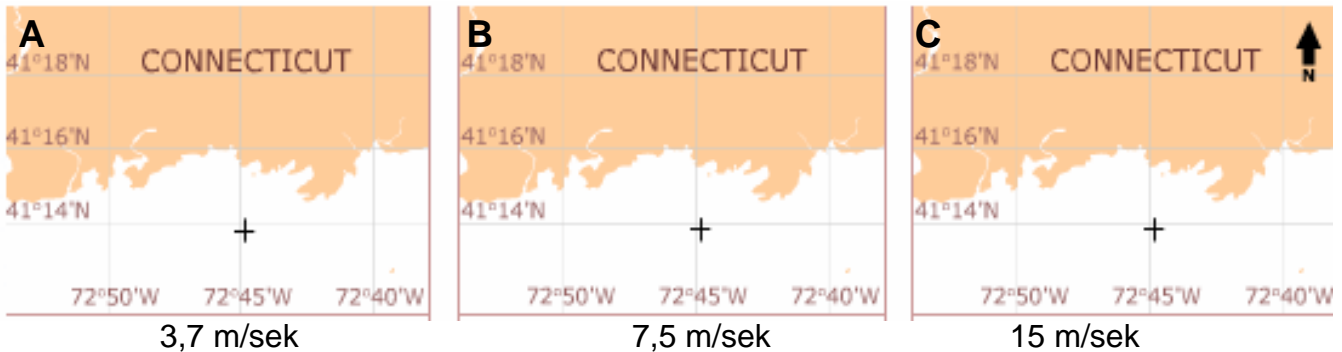
8. Mis järved jäävad nelja riigi territooriumile? *2 punkti*

.....

9. Mille poolest erinevad territoriaalveed majandusvetest? *4 punkti*

Territoriaalveed	Majandusveed

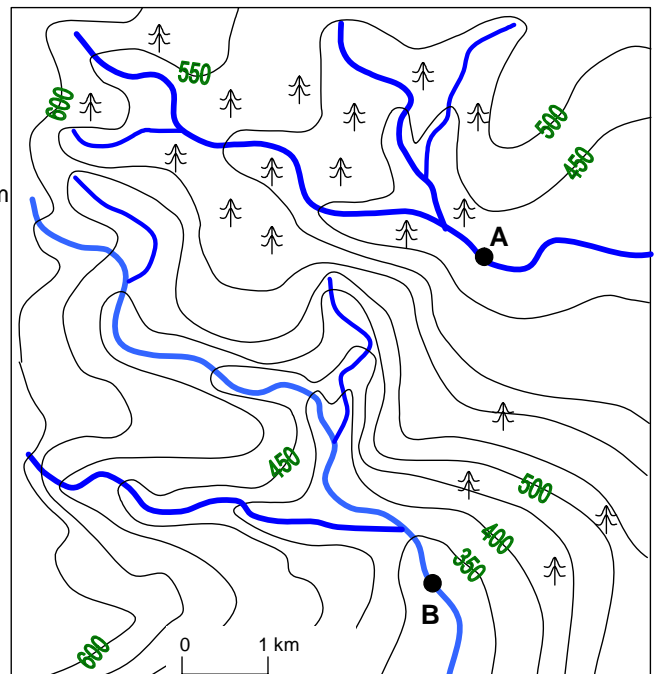
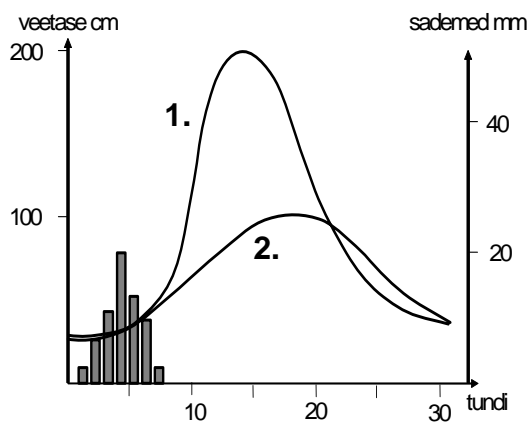
10. Oletame, et Connecticuti ranniku lähedal juhtub avarii naftatankeriga ja merre voolab hulgaliselt naftat. Kuidas levib naftalaik selles kohas erineva tuule kiiruse puhul? *4 punkti*
 a) Tähista juuresolevatel kaartidel rannikupiirkond, mis eri tugevusega lõunatuule korral reostuks.



b) Mis tegurid peale tuule kiiruse mõjutavad naftalaigu levikut.

..... *1 punkt*

11. a) Võrdle graafikute abil kahe jõe hüdrograafe.
 b) Milline hüdrograaf vastab millisele jõele?
 c) Leia kaardi abil hüdrograafide erinevuste põhjused.
6 punkti



näitajad	Jõgi A	Jõgi B
hüdrograafi nr		
hüdrograafi iseloomustus		
erinevuste põhjused	1. 2. 3. 4.	

12. Põhjenda hinduistide ja moslemite Lõuna-Ameerika jaoks ebatavaliselt suurt osakaalu Guyanas ja Surinames. Kuidas selline omanäoline usundiline koosseis on kujunenud? Selgita erinevusi moslemite ja hinduistide osakaalus Guyana ja Suriname vahel. 5 punkti

.....

.....

.....

.....

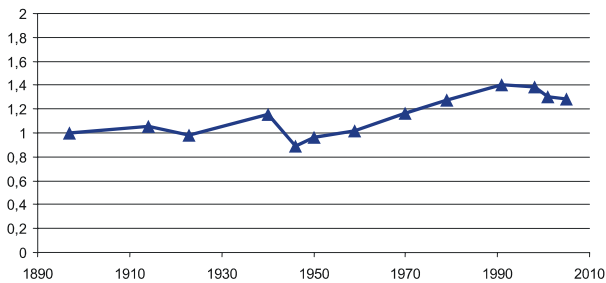
.....

	Guyana	Suriname
moslemid	8%	20%
hinduistid	33%	27%
katoliiklased	20%	23%
protestandid	34%	19%

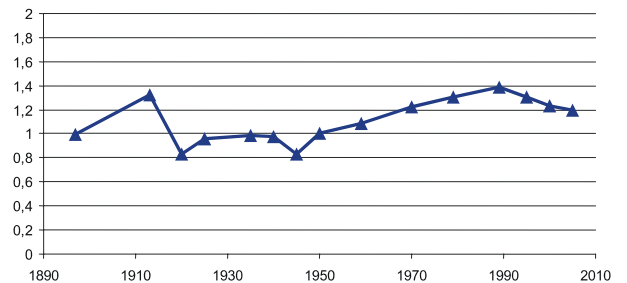
13. Vii kokku rahvaarvu muutuse graafik õige riigiga. Riigid on: Eesti, Läti, Leedu, Poola

6 punkti

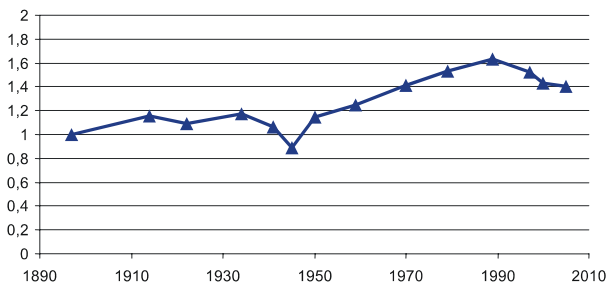
A



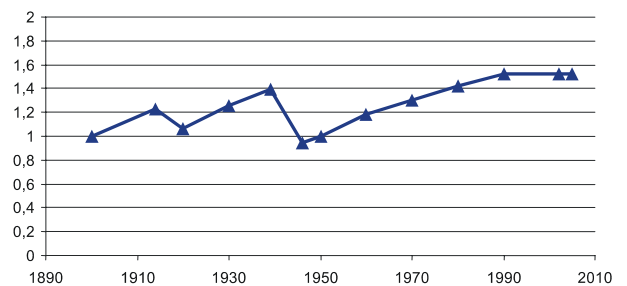
C



B



D



14. Märki maailma kaardile erineva viirutusega tõusu ja mõõna esinemisala, kui maailmaeg on 24:00. 4 punkti

