

Вопросы уездного тура олимпиады по географии для гимназии

1. Много говорилось о воздействии цунами на людей и инфраструктуру, а какой ущерб наносит цунами природной среде? 4 балла

.....
.....
.....

2. Почему после предупреждения о цунами владельцы судов стремятся вывести их из порта в открытое море? 2 балла

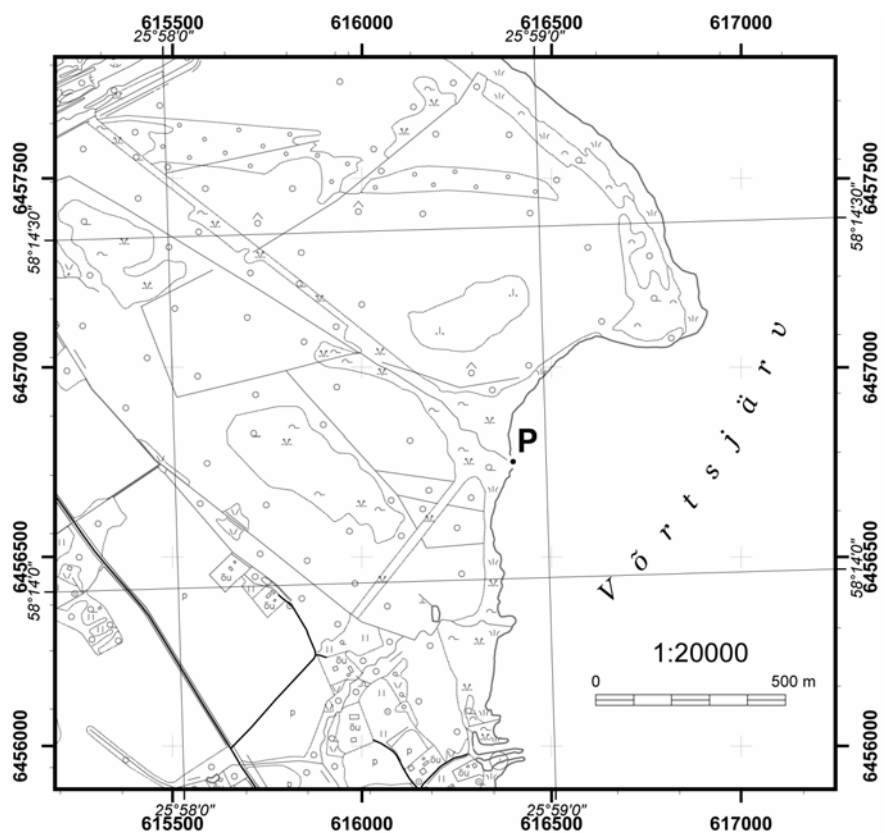
.....
.....

3. а) Определи плоские прямоугольные координаты места Р, обозначенного на карте.

.....
.....

б) Чем отличаются плоские прямоугольные координаты от географических? 3 балла

.....
.....
.....
.....
.....
.....
.....
.....
.....



с) Как определить географические координаты определенной точки (в природе) без помощи карты? 2 балла

.....
.....
.....

4. В мире встречаются естественные формы рельефа напоминающие арки, мосты или их элементы. Под влиянием каких процессов они образовались? 3 балла

.....
.....
.....

5. Климат Земли претерпевал изменения – были периоды потепления и похолодания.

Назови три естественных причины климатических изменений.

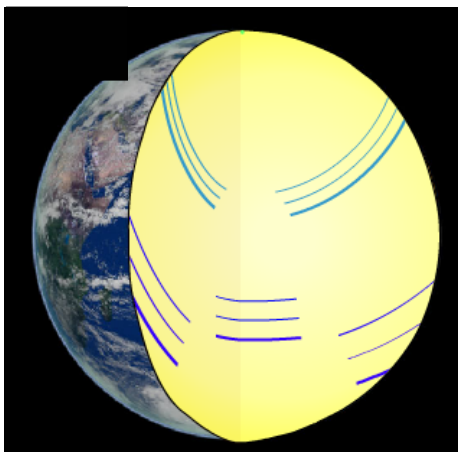
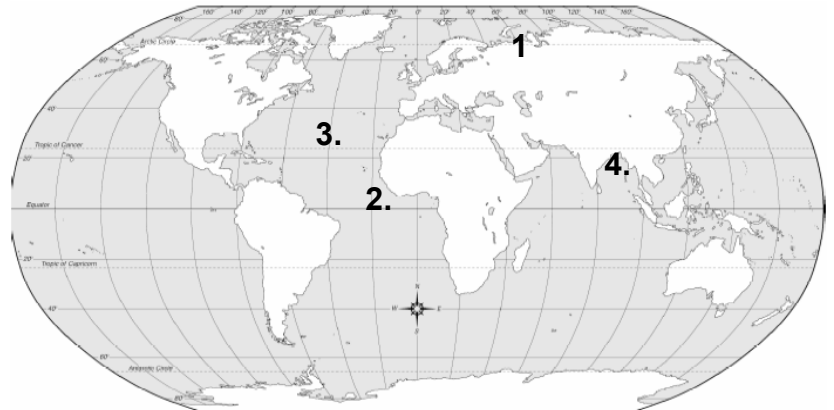
3 балла

- a)
- b)
- c)

6. Распредели отмеченные цифрами участки Мирового океана в порядке убывания солености. Поясни коротко, какие факторы повышают или понижают соленость воды в этих местах.

4 балла

- I.
- II.
- III.
- IV.



7. На рисунке показано распространение сейсмических волн.

5 баллов

- a) Отметь на рисунке типы изображенных волн.
- b) Объясни особенности их распространения.

-
-
-
-

8. Какие озера расположены в пределах четырех государств?

2 балла

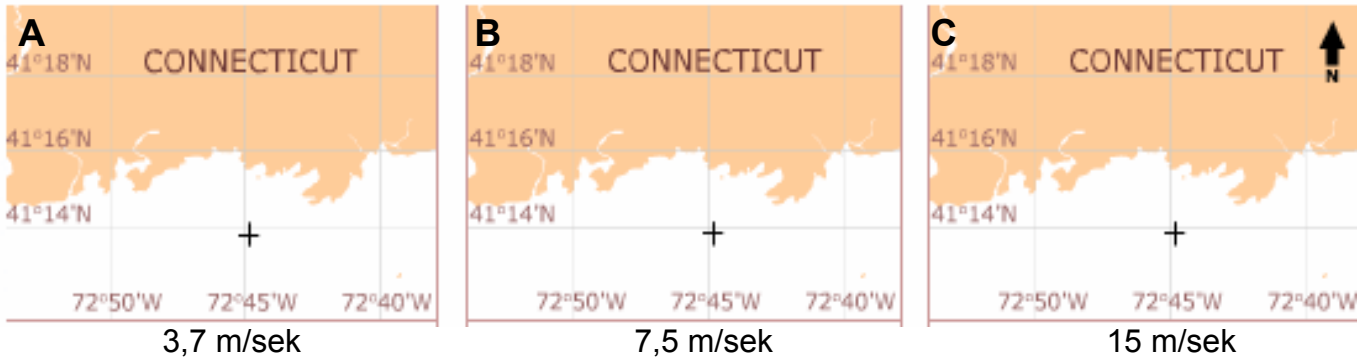
9. Чем отличаются территориальные воды от экономической зоны?

4 балла

территориальные воды	экономическая зона

10. Предположим, что вблизи побережья Коннектикута случится крушение танкера и в море выльется много нефти. Как будет распространяться нефтяное пятно при разной скорости ветра? 4 балла

а) Укажи на картах участки побережья которые подвергнутся загрязнению при данной скорости южного ветра.

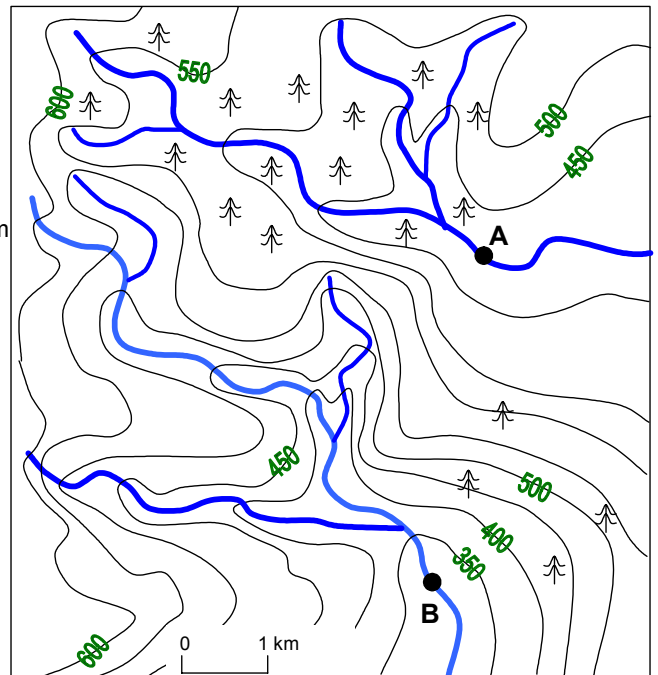
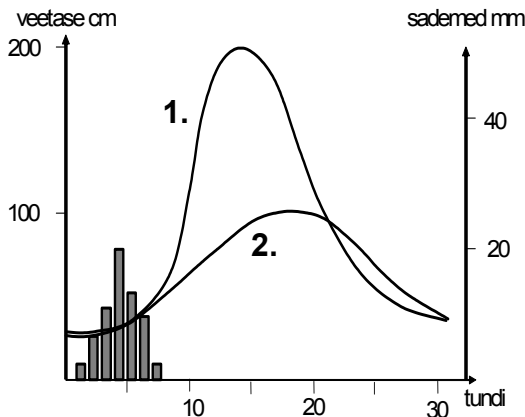


б) Какие факторы, помимо скорости ветра, влияют на распространение нефтяного пятна?

1 бал

11. а) Сравни с помощью гидрографов две реки.
 б) Какой гидрограф соответствует какой реке на карте?
 в) Найди на карте причины различий гидрографов.

6 баллов



	река А	река В
гидрограф		
сравнение гидрографов		
причины различий	1. 2. 3. 4.	

12. Среди населения Гайаны и Суринама необычно высокая для Южной Америки доля индуистов и мусульман. Как сформировалось такое соотношение религий? Объясни разницу в соотношении индуистов и мусульман в Гайане и Суринаме. 5 баллов

.....

.....

.....

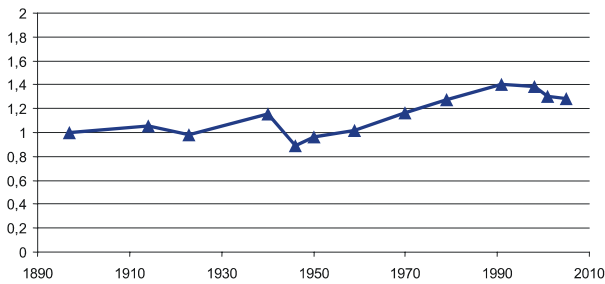
.....

.....

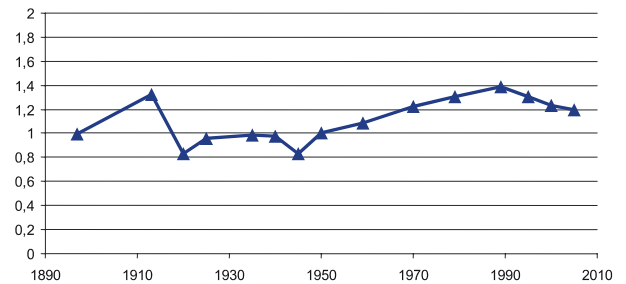
	Гайана	Суринам
мусульмане	8%	20%
индуисты	33%	27%
католики	20%	23%
протестанты	34%	19%

13. Соедини графики изменения численности населения с соответствующими им странами. *Страны: Эстония, Латвия, Литва, Польша.* 6 баллов

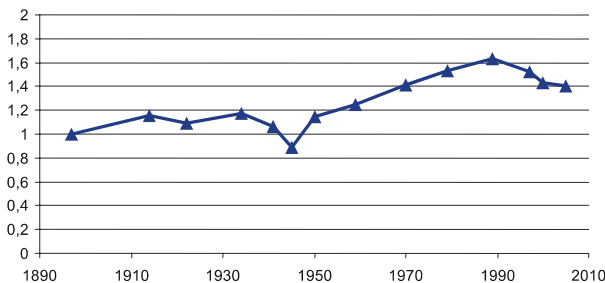
A



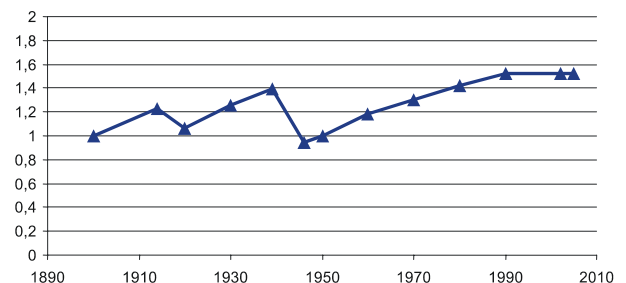
C



B



D



14. Отметь на карте мира различной штриховкой области прилива и отлива в 24.00 по мировому времени. 4 балла

