

Geograafiaolümpiaadi maakonnavoru küsimused gümnaasiumile

1. Nimeta põhjused, miks tekkis 2005. aasta augustis New Orleans'is nii katastroofiline üleujutus.

5 punkti

.....

.....

b) Mis pinnavormil asub New Orleans?

c) Millistes Euroopa miljonilinnades võivad tekkida samalaadsed kahjustused (vähemalt 4) ?

.....

2. Märki kaardile kohad (koos elektrijaama nimega), kus asuvad Eestile lähimad tuumajaamad (umbes 500 km raadiuses). 7 punkti



b) Milline on suurim probleem Leedu uue tuumajaama rajamisel?

.....

.....

c) Millised 2 riiki on eriti huvitatud selle jaama rajamisest? Miks?

.....

.....

.....

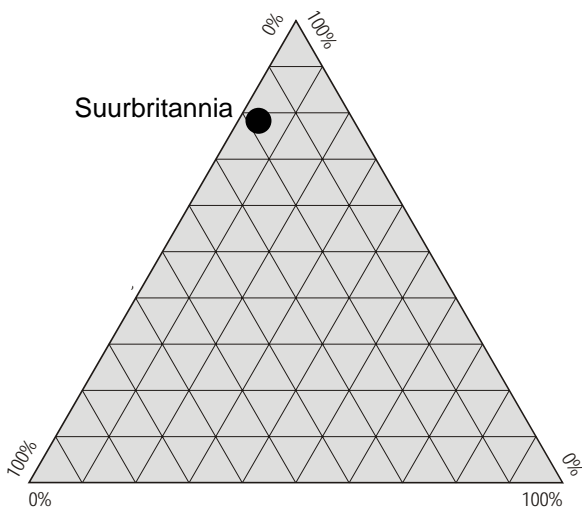
3. Selgita lühidalt, mida tähendab passiivmaja? Miks on nende ehitamine muutunud nii aktuaalseks?

3 punkti

.....

.....

.....



4. a) Juuresoleval joonisel on kujutatud Suurbritannia tööhõivet. Märki diagrammile õigele teljele primaarne, sekundaarne ja tertsiaarne sektor. 3 punkti

b) Kujuta Eestit sellel diagrammil.

5. Porkuni järv jäi kuivaks 2006. aasta sügisel ja täitus veega alles 2007. aasta jaanuaris. Jõgedel algas veetaseme langus suvel ja veetase tõusis sügisel. Miks Porkuni järves toimusid need protsessid sellise hilinemisega? 2 punkti

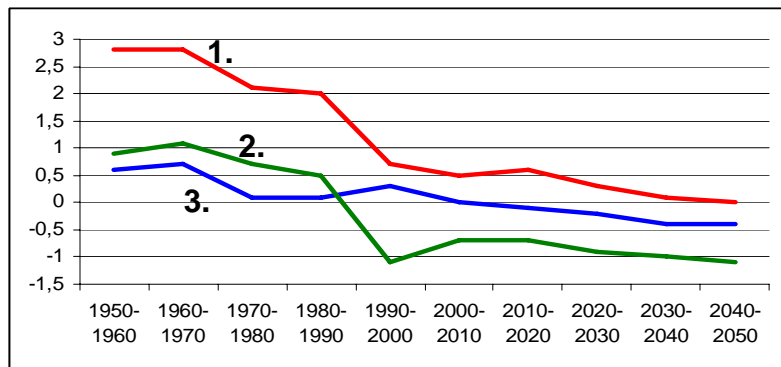
.....

.....

.....

6. Joonisel on kujutatud Albaania, Läti ja Saksamaa rahvaarvu kasvutempot ja selle prognoosi (%) 1950-2050. Leia graafiku igale joonele õige riik, põhjenda lühidalt. 3 punkti

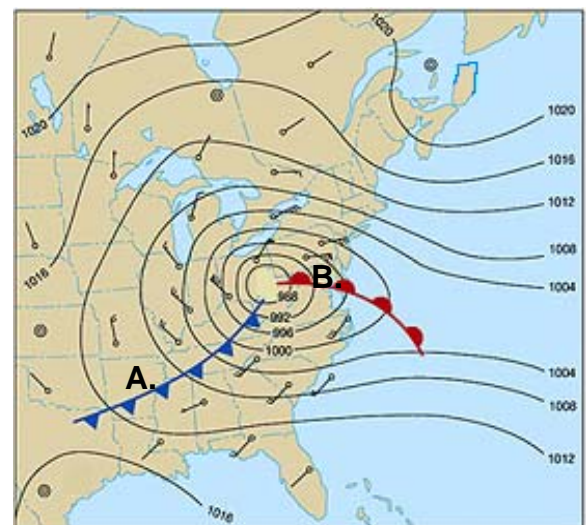
1.
2.
3.



7. Märki kaardile õigesse kohta 5 punkti

kõrg- või madalrõhuala., kirjuta juurde soe ja külm front. Iseloomusta ilma kohas A ja kohas B talvel

	Koht A	Koht B
Temperatuuri muutus		
Pilvisus, sademed		
Tuule suund		
Õhurõhu muutus		



8. a) Millega tegeleb vesiviljelus? 5 punkti

.....

.....

b) Miks see valdkond tänapäeval nii kiiresti areneb?

.....

c) Millised riigid annavad olulise osa maailma vesiviljeluse toodangust?

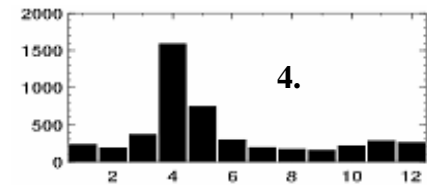
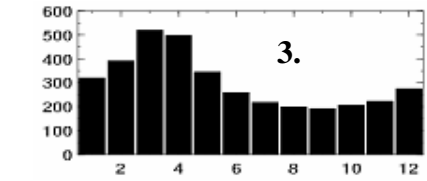
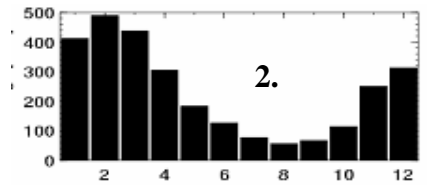
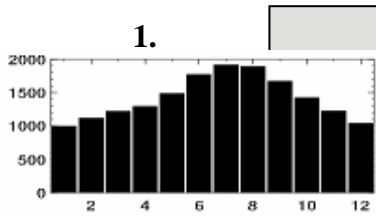
.....

9. Millised toodud väited on tõesed Euroopa noorima riigi Montenegro kohta? Paranda valed väited õigeks ilma eitust kasutamata. 5 punkti

- Seda riiki nimetatakse ka Tšerkassiaks tõene/väär
- Montenegro on pindalalt Eestiga sama suur, kuid elanikke on veidi rohkem. tõene/väär
- Enamik Montenegro elanikke on moslemid tõene/väär
- Montenegro naaberriikideks on Serbia, Albaania ning Bosnia ja Hertsegoviina tõene/väär
- Montenegro on valdavalt mäGINE maa tõene/väär

10. Vii kokku jõe ülemjooksu hüdrograafid õige jõega. *Daugava, Doonau, Elbe, Tajo* jõe aastaegade äravoolu erinevuse põhjusi. 6 punkti

Selgita iga



Daugava hüdrograaf

Doonau hüdrograaf

Elbe hüdrograaf

Tajo hüdrograaf

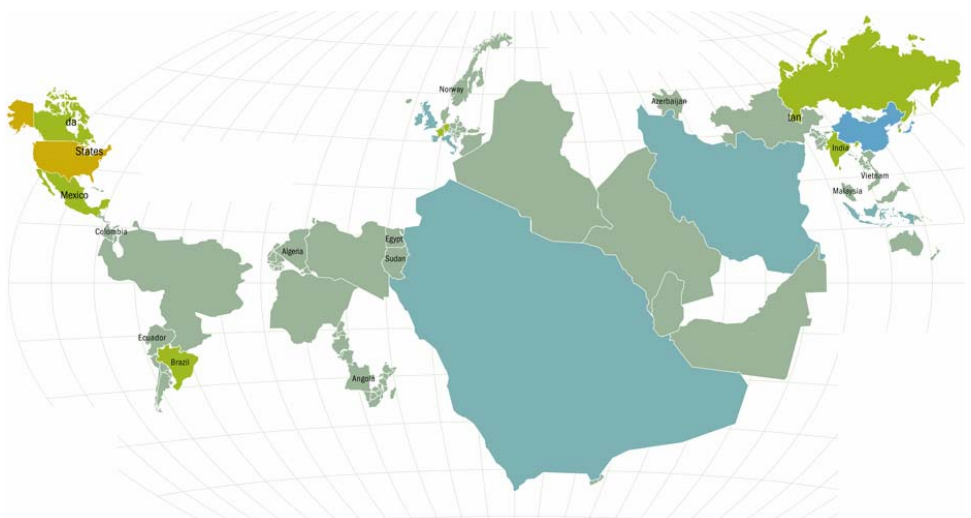
11. Aadria merest idas kõrgub Dinaari mäestik, kus aastane sademete hulk on suurem, kui Norras Skandinaavia mäestiku alal. Miks ei ole aga Dinaari mäestikku rajatud hulgaliselt hüdroelektrijaamu nagu Norras? 2 punkti

.....

12. Millise mäetipu vallutasid eestlased esmakordselt 13. jaanuaril 2007? Kui kõrge see tipp on? 2 punkti

13. Millise kahe riigi pealinnad asuvad ühe ja sama jõe estuaari ääres? Nimeta ka jõgi. 2 punkti

14. a) Mida on kaardil kujutatud? Pane kaardile sobiv pealkiri. 4 punkti



b) Millist kartograafilist kujutusviisi on kasutatud?

15. Jaota toodud pildid Läti ja Leedu vahel. Kirjuta iga pildi juurde, millega on tegemist. 4 punkti

Läti pildid..... Leedu pildid.....

