

Geograafiaolümpiaadi maakonnavoore küsimused gümnaasiumile

1. a) Kui palju erineb kohalik päikeseaeg Narvas ja Kuressaares? 3 punkti
 b) Millise meridiaani järgi arvestatakse vööndiaega Eestis?
 c) Kas Eestis on kohalik päikeseaeg vööndiajast ees või taga?

2. Skeemil on kujutatud vulkaanide esinemispiirkonnad lähtudes laamtektoonikast. 5 punkti

Nimeta need kohad ning too iga koha üks näide.

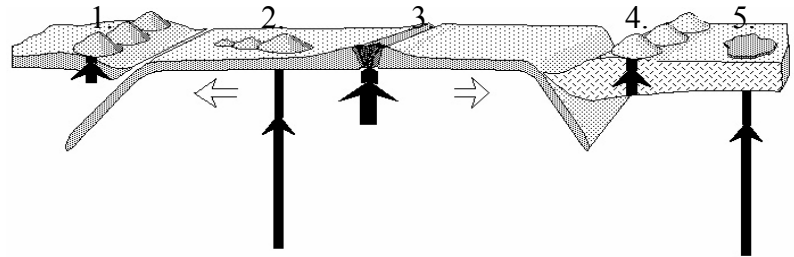
1.

 2.

 3.

 4.

 5.



3. Geoloogid uurisid ookeanipõhja kivimeid Islandi idarannikul, Islandi edelarannikul ja Bermuda saarte lähedal. Selgus, et kivimite vanus on neis kohtades väga erinev - noorimad 3 miljonit aastat ja vanimad üle 100 miljoni aasta vanad.

- a) Kus lasusid kõige nooremad ja kus kõige vanemad kivimid? 5 punkti.

.....

 b) Miks on ookeanipõhja kivimite vanus nii erinev?

- c) Kui vanad on kõige vanimad a) ookeanilise maakoore kivimid, b) mandrilise maakoore kivimid?

- a) ookeanilise maakoore kivimid b) mandrilise maakoore kivimid

4. a) Mis loodusvööndi muldi on kujutatud profiilidel 1-3 (viimasel leheküljel)? 3 punkti

1. 2. 3.

- b) Miks on just stepivööndis kujunenud kõige viljakamad põllumullad? 2 punkti

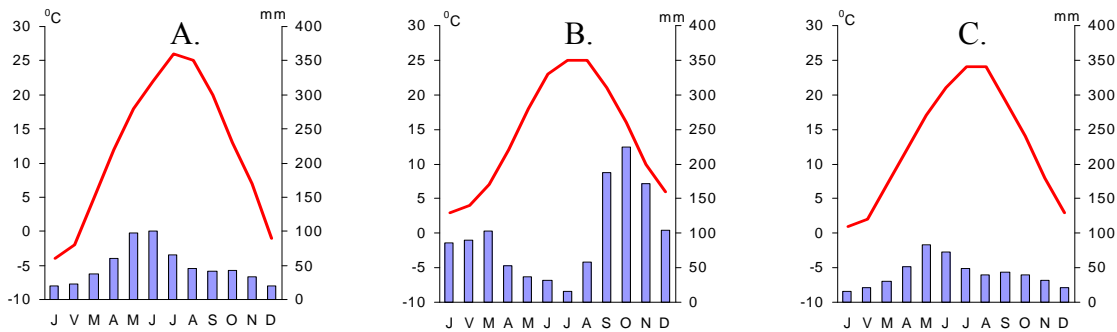
.....

5. a) Mida on fotol 4 kujutatud? 4 punkti

b) Mis tingimustes selline nähtus tekib?

c) Mis loodusvöönditele on see eriti iseloomulik?

6. Vii kokku kliimadiagrammid loetelus toodud kohtadega. Selgita, mille põhjal tegid valiku. 6 punkti



Koht Thbilisi kliimadiagramm, sest

Koht Jerevani kliimadiagramm, sest

Koht..... Länkərani (rannikulinn Kura jõe suudmest 70 km lõuna pool) kliimadiagramm, sest

7. a) Miks purustavad troopilised tsüklonid sageli just Kariibi mere rannikualasid ja Põhja-Ameerika kagurannikut? 2 punkti

b) Vali ja vii kokku orkaanide (taifuunide) esinemise tippaeg vastava piirkonnaga. 2 punkti

1. aprillist juulini, 2. detsembri keskpaigast veebruari lõpuni, 3. augustist septembrini

Põhja-Atlandi piirkonnas India ookeani edelaosas

c) Miks orkaanide peamised esinemisajad (tippajad) on eri ookeanides ja nende osades erinevad? 2 punkti

8. Võrdle Hollandi ja Hispaania looduslikke eeldusi kasvuhoonemajanduse arenguks. 3 punkti

9. Nimeta viis põllumajandustoodet, mille tootmismahitudelt kuulub Brasiilia esimese kolme riigi hulka ja maailmamajanduse ekspordi maht on üle 25% 3 punkti

10. Mis kultuurtaimi on fotodel 4-7 kujutatud? 4 punkti

Foto 5 - Foto 6 -

Foto 7 - Foto 8 -

11. Miks on Zimbabwe SKP kasvutempo ja aastane sademete hulk olnud tihedalt seotud? *3 punkti*

.....

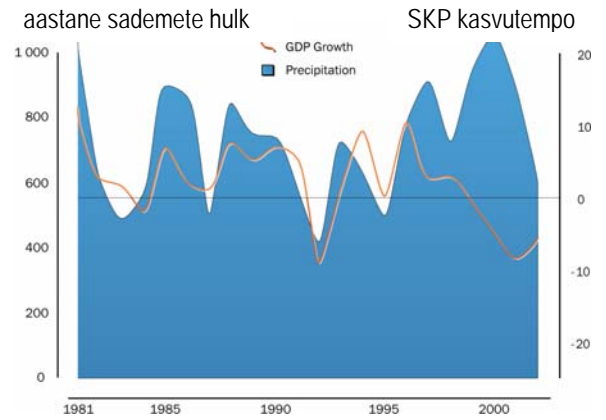
.....

.....

.....

.....

.....



12. Fotodel 9 ja 10 on kujutatud Benidormi linna, mis asub koordinaatidel 38°32'N 0°07'W aastal 1963 ja 2007.

a) Mille poolest on Benidrom tänapäeval Euroopas hästi tuntud linn? *1 punkt*

.....

b) Miks hakkas Benidormi rahvaarv väga kiiresti kasvama alates 1960. aastatest? *2 punkti*

.....

c) Mis looduslikud tingimused on linna arengule sellise tõuke andnud? *3 punkti*

.....

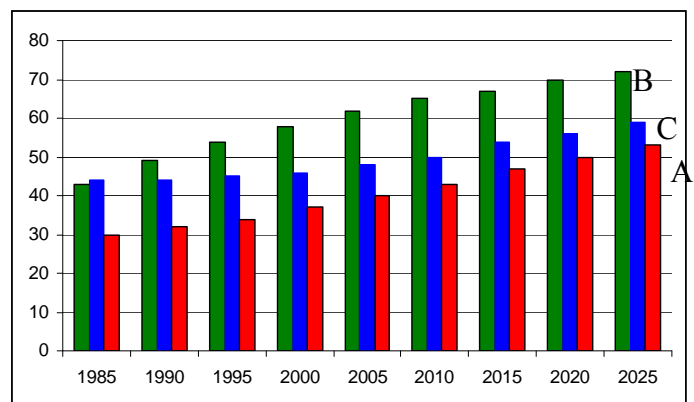
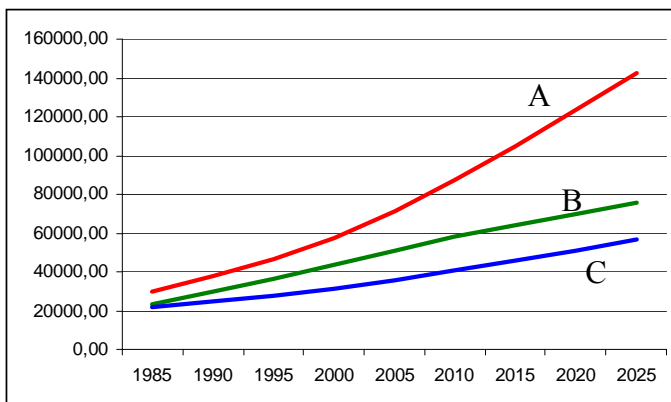
d) Miks öeldakse Benidormi kohta sageli "Hispaania Manhattan" või "Beniyork"? *1 punkt*

.....

e) Mis keskkonnaprobleemid kimbutavad tõenäoliselt linna ja selle lähiümbrust? *3 punkti*

.....

13. Joonistel on kujutatud kolme riigi Pakistani, Filipiinide ja Egiptuse linnarahvastiku kasvu ja osatähtsuse muutumist alates 1985. aastast. Vii kokku jooned ning tulbad diagrammidel õigete riikidega. *3 punkti*



1.



2.



3.



4.



5.



6.



7.



8.



9.



10.



