

Nimi .....

Kool ..... Õpetaja .....

**Geograafiaolümpiaadi maakonnavoore küsimused gümnaasiumile**

1. Nimeta tõsiseid probleeme, mis võivad kaasneda Nord Streami gaasijuhtme rajamisega Läänemerre. **4p**

.....

.....

.....

2. Joonisel on kujutatud päikesekiirguse intensiivsuse muutumist ( $W/m^2$ ) aasta jooksul põhjapoolkera eri laiustel:  $0^\circ$ ,  $30^\circ$ ,  $60^\circ$ ,  $90^\circ$ .

a) Vii kokku laiuskraad vastava joonega. **2p**

b) Mis kuudel on kiirgushulga erinevused suurimad? **6p**

.....

Põhjenda. ....

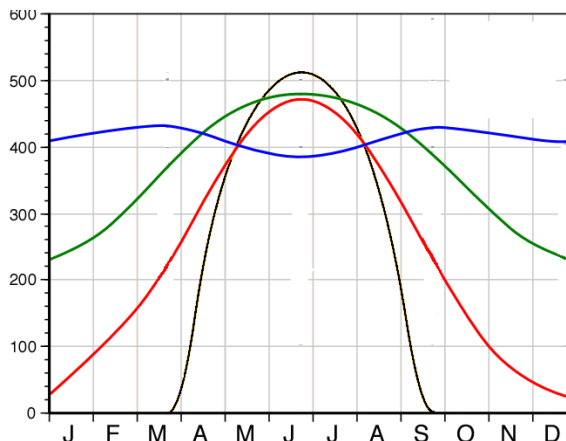
.....

c) Mis kuudel on kiirgushulga erinevused kõige

väiksemad? .....

Põhjenda. ....

.....



3. Nimeta keskkonnamõjusid (vähemalt 6), mis kaasnevad vooluveekogude paisutamisega. **3p**

.....

.....

.....

4. Kirjuta iga pinnavormi juurde Eesti piirkond, millele see tüüpiline on. Vali loetelust õige. **2p**

*Lääne-Eesti, Haanja kõrgustik, Alutaguse, Põhja-Eesti, Vooremaa, Pärnumaa*

Kriiva – ..... Oit – .....

Oos – ..... Alvar – .....

5. Võrdle hinduismi ja kristluse mõju kohaliku majanduse arengule. **4p**

.....

.....

.....

6. Mis ohud ähvardavad Maldiivi elanikke? **2p**

.....

.....

7. a) Mida on joonisel A kujutatud? ..... **3p**

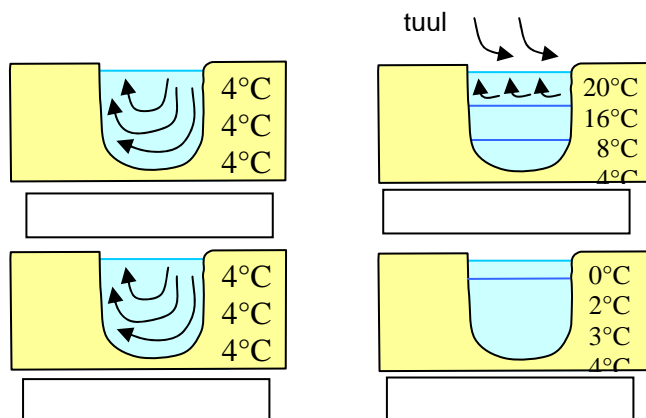
b) Kuidas on see Tartuga seotud? .....

8. Kirjuta joonisele sobiv pealkiri: ..... 1p

a) Märki joonisele tühjadesse kastidesse õiged aastaajad. 1p

b) Mis tingimustelel see skeem EI kehti? Tõmba sobimatust tõestavatele väidetele jooned alla. 2p

- jõgi
- sügavaveeline järv kuumal suvel
- sügavaveeline järv keskmisest külmemal talvel
- allikatoimeline madal järv keskmisest soojemal talvel
- madal tiik keskmisest külmemal talvel
- laugas
- kraav



9. a) Miks Kanada põhjaosas on väga palju järvi, kuid USA kesk- ja lõunaosas väga vähe? ..... 2p

b) Mille poolest on Balkaši järv eriline? ..... 3p

Selgita. ....

10. Otsusta, kas toodud väited on tõesed või väärad? ..... 4p

- |  |            |
|--|------------|
| Indias on suurem kõrgem kui Suurbritannias.                    | tõene/väär |
| Kuveidis on keskmine oodatav eluiga kõrgem kui Eestis.         | tõene/väär |
| Kõige madalamad suuremuse näitajad on Lähis-Ida riikides.      | tõene/väär |
| Üheski Lõuna-Ameerika riigis pole suuremuse kõrgem kui Eestis. | tõene/väär |

11. Võrdle Austraalia ja Argentina looduslikke eeldusi põllumajanduse arenguks, põllumajanduse spetsialiseerumist ja põllumajandustoodete eksporti. 6p

Näitaja	Austraalia	Argentina
Looduslikud eeldused		
Spetsialiseerumine		
Eksport		

12. a) Kus leidub Eestis meteoriidikraatreid? Nimeta vähemalt neli kohta. 4p

- A. .... B. ....  
 C. .... D. ....

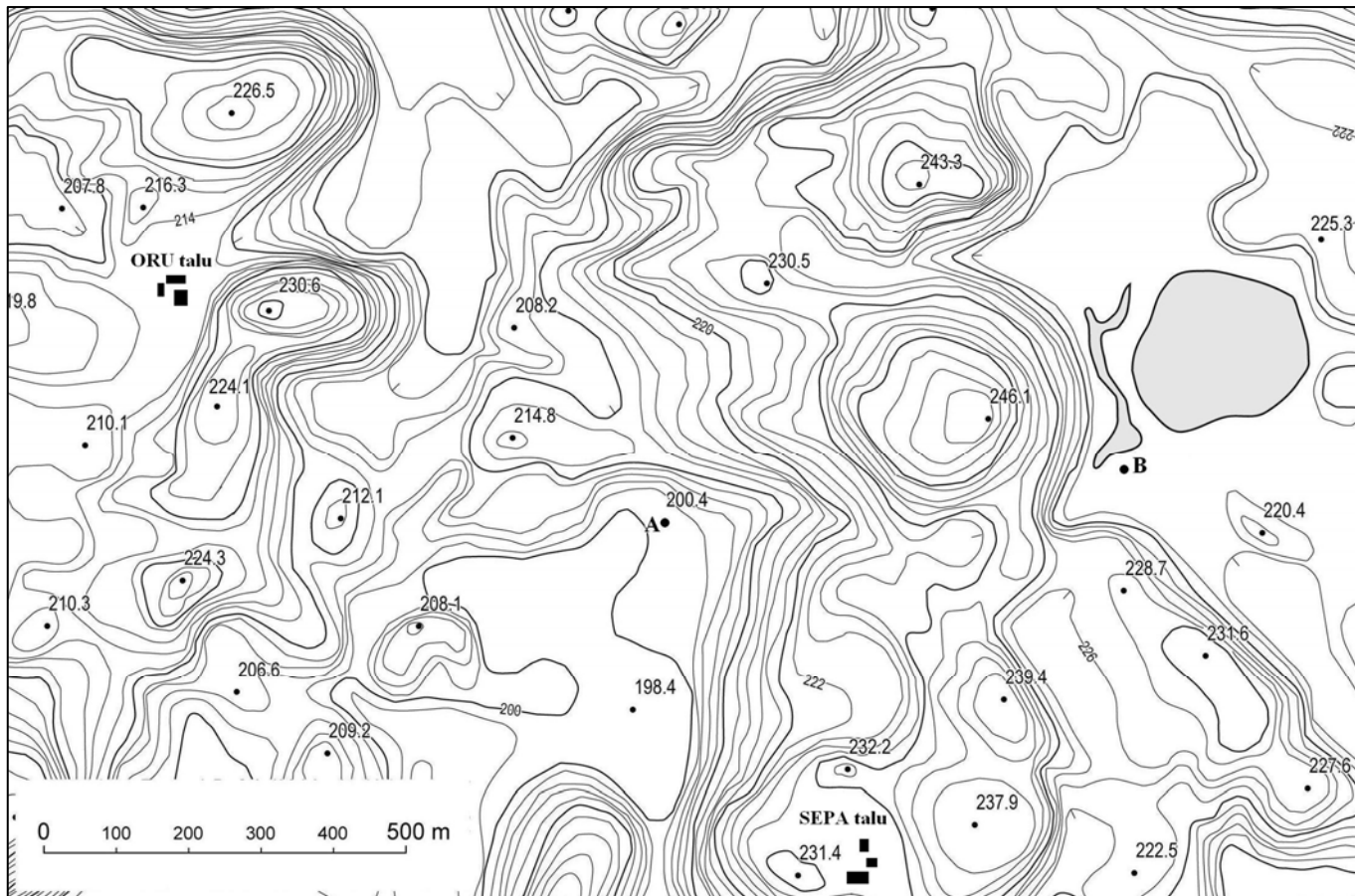
b) Märki meteoriidikraatrite asukohad kaardile.



13. Vasta kaardi põhjal järgmistele küsimustele.

10p

- a) Määra horisontaalide lõikevahe. ....
- b) Leia kõrgeim punkt ja selle kõrgus. ....
- c) Märgi kaardile väljavool (äravool) järvest.
- d) Märgi kaardile koht, kus on suurim nõlvakalle.
- e) Leia punktide A ja B vahemaa .....  
.....
- f) Kas punktist A on näha punkt B? .....
- g) Mis suunas ja kui kaugel asub Sepa talu Oru talust? .....
- h) Kui kõrgel asuvad Sepa talu ja Oru talu. ....



14. Mis on juuresoleva karikatuuri sõnum e mida on autor püüdnud oma joonistusega öelda? 3p

.....

Mis märgid sellele viitavad? .....

.....

15. Viimasel leheküljel on neli fotot erinevatest maailma linnadest.

Vii kokku foto õige kohaga kaardil. Põhjenda oma valikuid. 4 p

Foto B – kaardil koht ....., sest .....

Foto C – kaardil koht ....., sest .....

Foto D – kaardil koht ....., sest .....

Foto E – kaardil koht ....., sest .....

