

Имя и фамилия

Школа Учитель

Вопросы уездного тура олимпиады по географии для гимназии

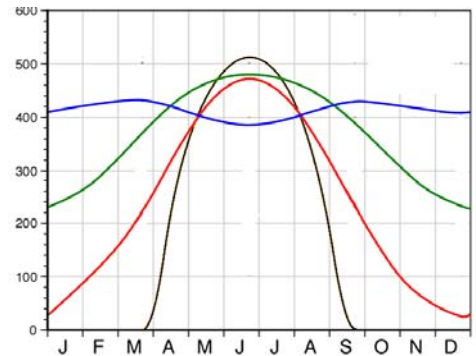
1. Назови серьезные проблемы, связанные с прокладкой по дну Балтийского моря газопровода Норд Стрим. 4 б

.....
.....
.....

2. На графике показано изменение интенсивности солнечного излучения (Вт/м²) в течение года в северном полушарии на широтах: 0°, 30°, 60°, 90°. 2 б

а) Соедини широты с соответствующими линиями на графике.
б) В какие месяцы различия в интенсивности излучения наиболее велики? 6 б

Обоснуй ответ.
.....



с) В какие месяцы различия в интенсивности излучения наименее велики? Обоснуй ответ.
.....

3. Назови экологические последствия (не менее шести) перегораживания проточного водоема плотиной. 3 б

.....
.....
.....

4. Выбери из списка и напиши рядом с каждой формой рельефа территорию Эстонии, для которой эта форма характерна. 2 б

Западная Эстония, возвышенность Хаанья, Алуагузе, Северная Эстония, Вооремаа, Пярнумаа

Грива –	Друмлин –
Оз –	Альвар –

5. Сравни влияние индуизма и христианства на развитие экономики стран. 2 б

.....
.....
.....

6. Какие опасности угрожают жителям Мальдив? 2 б

.....
.....

7. а) Что изображено на рисунке А? 3 б

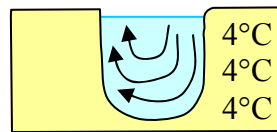
б) Как это связано с Тарту?

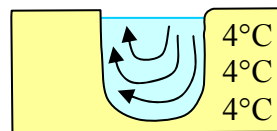
8. Придумай для схемы подходящее название: 26

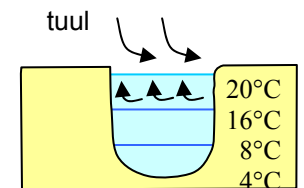
a. Напиши в пустые рамки под рисунками соответствующие им времена года. 26

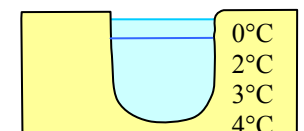
b. В каких случаях, из перечисленных ниже, эта схема недействительна? Подчеркни эти случаи в перечне. 46

- *река*
- *глубоководное озеро жарким летом*
- *глубоководное озеро холодной зимой*
- *мелкое озеро с родниковым питанием теплой зимой*
- *мелкий пруд холодной зимой*
- *болотное озеро*
- *канава*









9. а) Почему на севере Канады очень много озер, а в центральной и южной части США очень мало? 26

б) Чем особенно озеро Балхаш? 36

Объясни.

10. Правильно ли утверждение? 46

- В Индии смертность выше, чем в Великобритании. Да/Нет
- В Кувейте средняя ожидаемая продолжительность жизни выше, чем в Эстонии. Да/Нет
- Самые низкие показатели смертности в странах Ближнего востока. Да/Нет
- Ни в одной южноамериканской стране смертность не превышает таковую в Эстонии. Да/Нет

11. Сравни Австралию и Аргентину по природным предпосылкам для развития сельского хозяйства, его специализации и экспорту сельхозпродукции. 66

Показатель	Австралия	Аргентина
Природные предпосылки		
Специализация		
Экспорт		

12. а) Где в Эстонии есть метеоритные кратеры? Назови не менее четырех мест. 46

A. B.

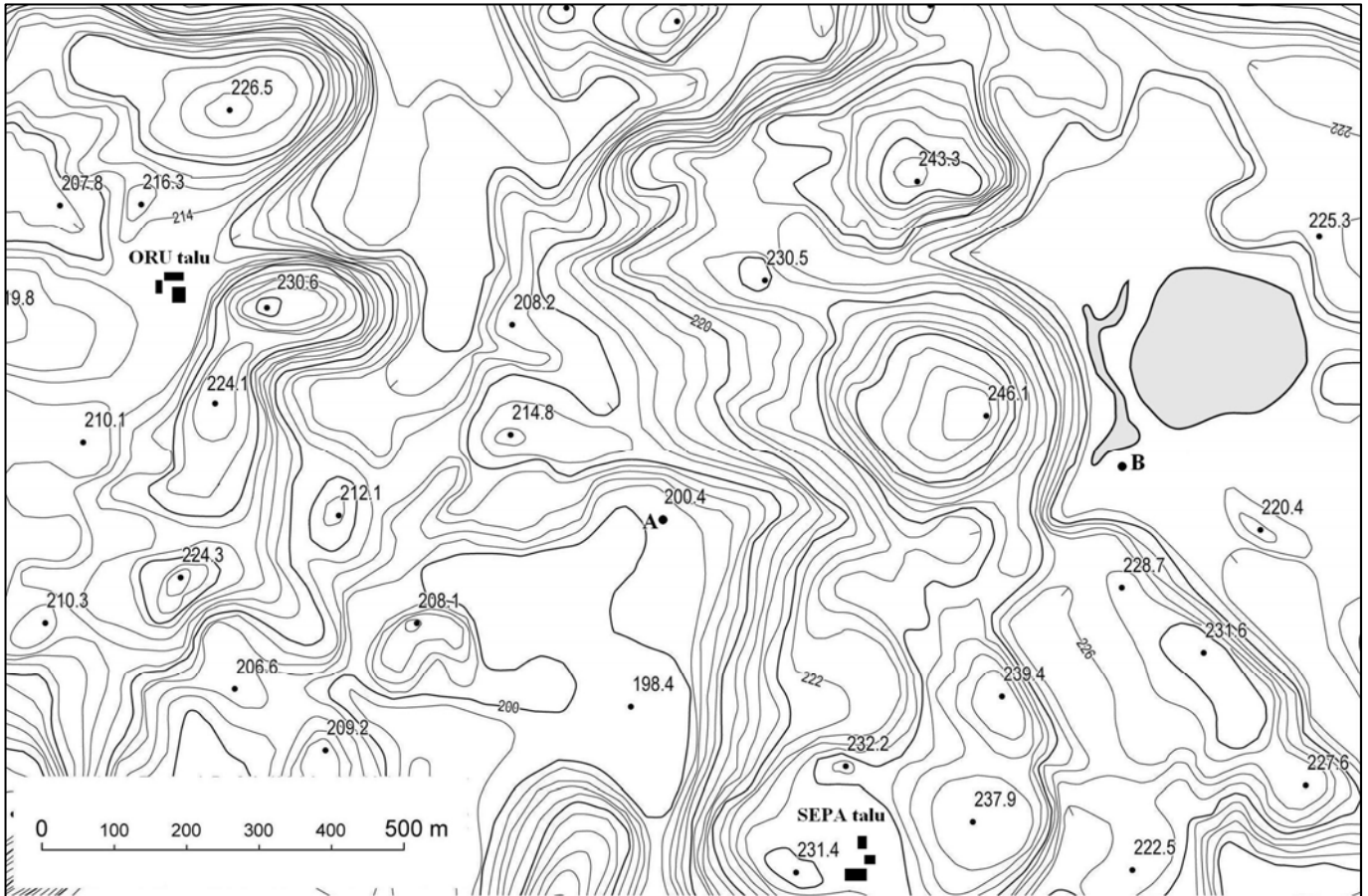
C. D.

б) Укажи расположение метеоритных кратеров на карте.



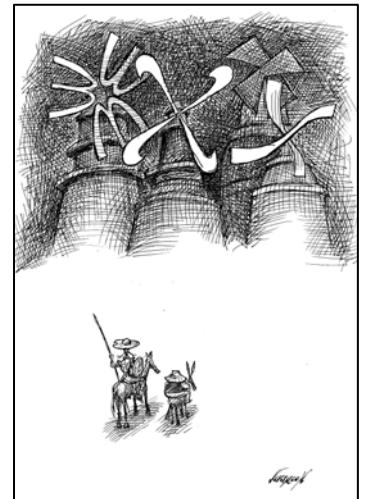
13. Ответ на вопросы на основании карты.

- a) Определи высотный промежуток между горизонталями.
- b) Определи наивысшую точку и ее высоту.
- c) Укажи на карте сток из озера.
- d) Укажи на карте наиболее крутой склон.
- e) Определи расстояние между пунктами А и В.
- f) Виден ли пункт В из пункта А?
- g) В каком направлении, и на каком расстоянии от хутора Ору (Oru) находится хутор Сепя (Sepa)?
.....
- h) На какой высоте расположены хутора Сепя и Ору?



14. Каков смысл этой карикатуры, то есть что хотел автор этим рисунком сказать? 3 б

Какие знаки на это указывают?



15. На последней странице помещены фотографии четырех городов мира. Соедини фотографии с соответствующим местом на карте. Обоснуй свой выбор. 4 б

Фото В – место на карте, так как

Фото С – место на карте, так как

Фото D – место на карте, так как

Фото E – место на карте, так как

